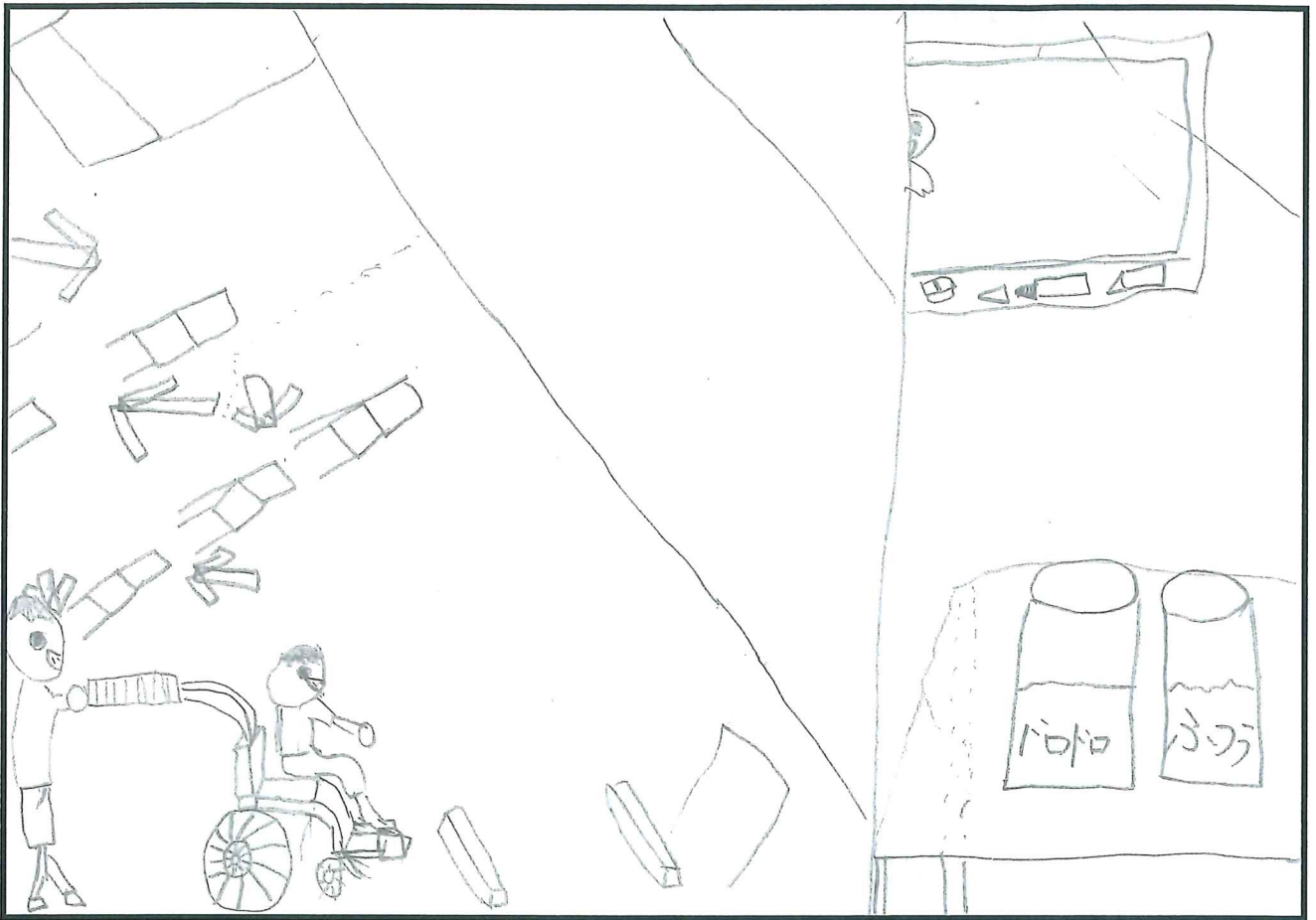


11月4日(土)



どろどろにした飲みもの  
のはのみにくかったけど  
ろっぴんになったら飲め  
すいとミロウと思っだし車  
いすではまっすぐすすん  
だソびくざくに行っだし  
たんすにたぬもつけていたけ  
ど一采田自分的にほそい道  
を行くのが分てだと思っ  
ました。またとうせんすれば  
いきたいと思っました。

11月4日(土)



ぼくが、一番ためになった事

は車いす体験です。

イスの間を通る時が一  
番たいへんでした。

車いすには、いろいろな工  
夫がしてありすぎいな  
と思いました。

しょうがい者のための時  
計がおどろきました。

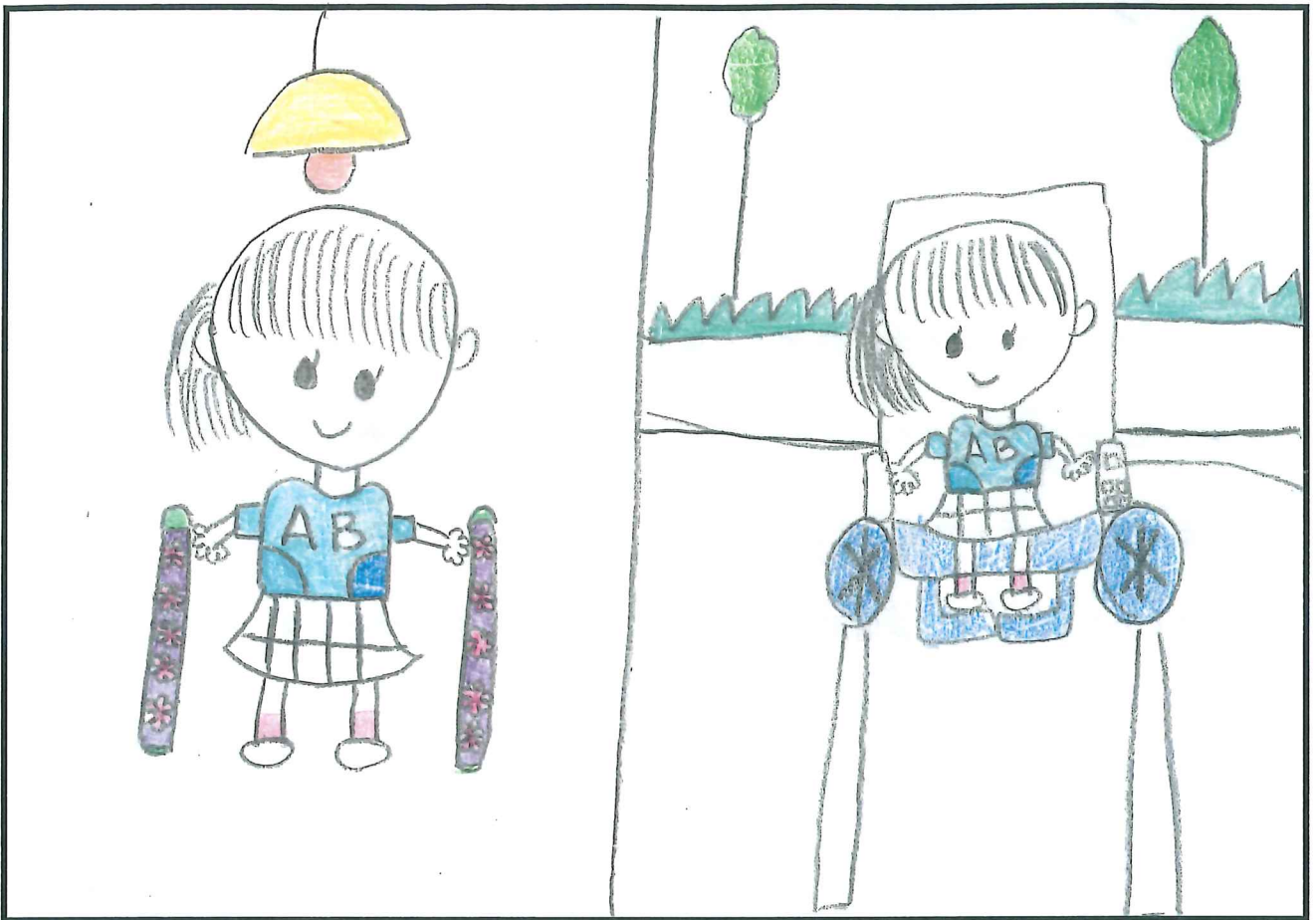
11月 4日 (土)



年をとったら出てくる生きづ  
らさを考えてたくさんあること  
に気づきました。良い所は一つ  
も思いつかなくて、友達や先生  
の話も聞いて「たしかに」と思い  
ました。  
車いす体験では、車いすをそう作  
するのがむずかしいかたです。だんさでは  
ゆっくり上げ下げしたつもりだけがタシ  
トになってしまってお母さんがびっくりしてました。  
車いすのそう作は、むずかしいんだなあ  
と思いました。

# 山ロフフラワーランド

11月5日(日)



山ロフフラワーランド

今日、わたしはフラワーランドで「福しの社事」について学びました。その中で車いすに乗って自動車ののれるところがすごかったし楽しかったです。それに二本のつえを持って歩くことはむずかしかったけどおもしろかったです。

11月5日(日)



私がか心に残ったことは車  
いすで坂をのぼりあげた。  
坂ののぼりあげはかんたん  
かと思いましたが意外とむづ  
かしかったです。おりの時  
は少しこわいと思いましたが  
これから車いすに乗って  
いる人がこまらしたらい  
たら日のことを思い出して  
てサポートしたいです。

11月 5日(日)



今日は車いすに乗ったり、花を植えたり  
しました。

車いすは乗ることがなれたので、初めて  
の感覚だったので、少しびっくりしました。

少し仰れたりして、少しこわかったです。が、  
乗れて良かったです。花はどんなふう

なうよようかとか、花を実際に植えたり

しておもしろくて楽しかったです。

足が動かなかったり、不自由な人は、たくさんいる

のかなと思います。お手伝いできることです。

11月 5日 (日)



くるまいず体験をして

みて、お父さんをおした時、こく

おもくこすこしのたんや

さかもすこく大亦たな

と回った。こもくるまいず

がある、体が、ふじゆう

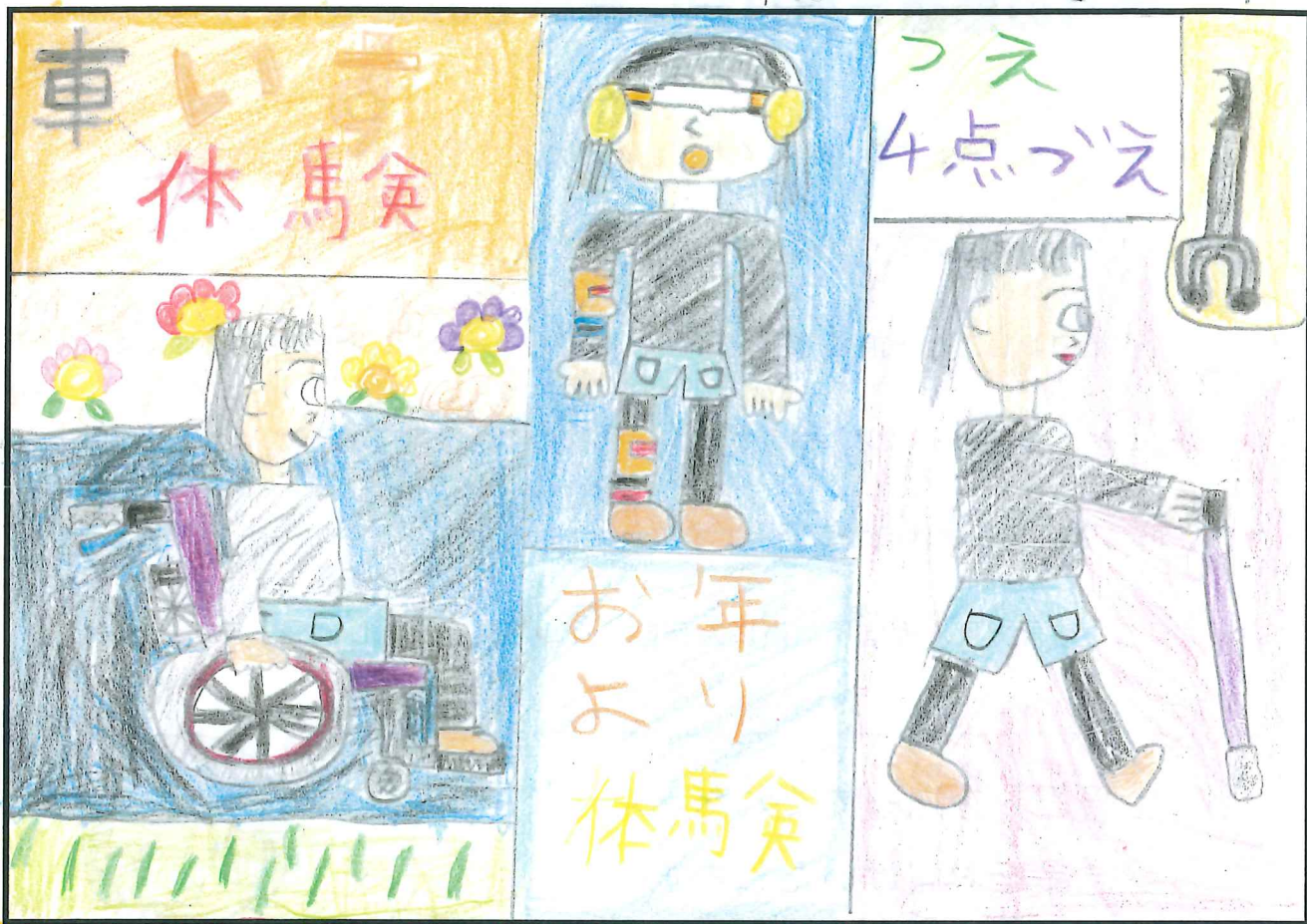
な人にもすこくべんりな

道具だと回った。もしそ

いう人がこま、こいたうた

けてあげたいです。

R5 11月 5日(日)



福祉のお仕事出前授業では

最初に白内障や足や手の動が

せない人について体馬験しました。

足の重さがえが歩くのは少し大変

でした。次につえが4点づえを

しました。足が悪い人はつえを前にいい人は大

きく歩いていい方がまた目取後に車いすを体

験しました。つえのが大変だったからお年よりは大変

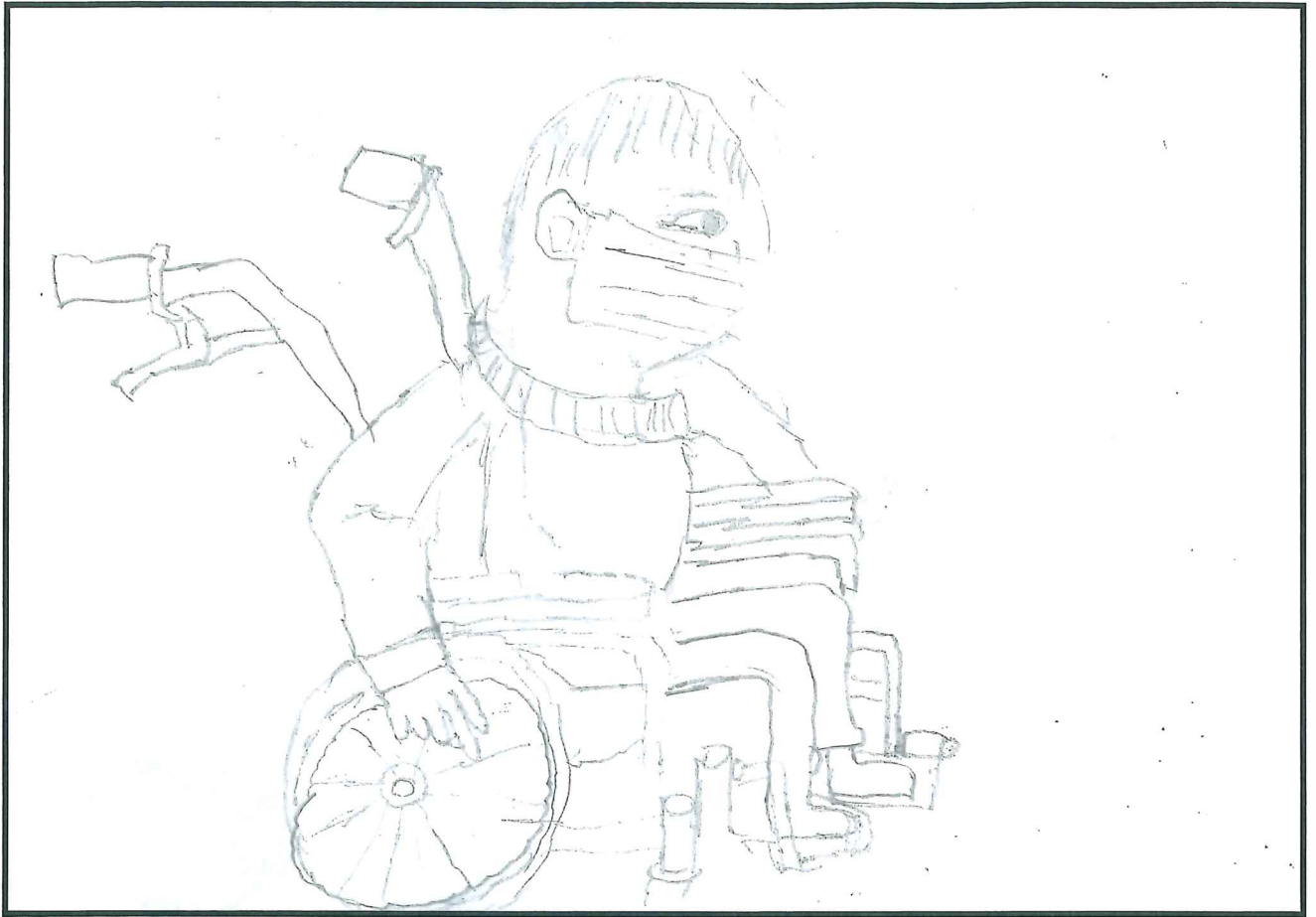
だと思つた。つえが体馬験してお年よりも福

祉の人も大変だと思つた。

つえが体馬験をさせてくれたことありがとうございました。お仕事をありがとうございました。



11月 5日(日)



今日ばくが、福祉の体験  
で分かったことがたくさん  
あったけどその中でも別に  
残ったことがあります。一つ目  
は、車いすです。車いすでは自  
由に動けず不便だなと思  
いました。二つ目は、うでが動か  
ない人や目が見えにくくなった人  
の歩き方や服のきせ方です。  
歩く時はうでや足が動かない

ほかにつきそうと分かりました。  
気が配りが大切だと分かりました。