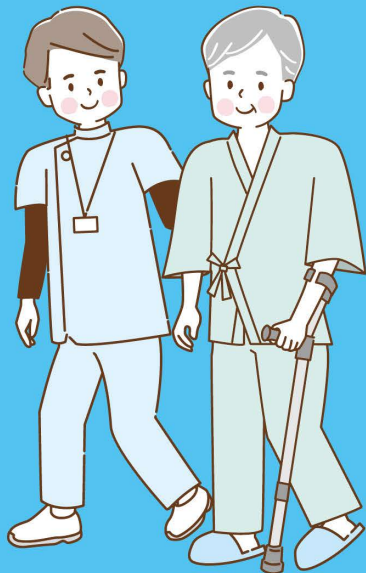




福祉・介護の現場で  
輝いている職員さんが



知ってみませんか?  
「ふくし」のホント

講師派遣料  
無料

学校へ出向いて  
お話しします!



# 福祉・介護の 教室

(出前講座)

福祉教育・キャリア教育・  
職業ガイダンスの一環  
としてもご活用ください。  
少人数での申し込みも可能です。

実際の福祉・介護の仕事内容や魅力、やりがい、必要な資格など

皆さんが知りたい「福祉のホント」を **福祉・介護の教室(出前講座)**で紹介します!

## 対象者

小学生 中学生 高校生  
大学生 短期大学生 専修学校生等

## 時間

1時間程度  
(学校の要望に合わせて、時間の延長・短縮可能)

## 実施内容

福祉・介護のホントについての講義

(例) 「福祉・介護の仕事とは?」  
「なぜ、福祉・介護の仕事を選んだのか?」  
「どのような資格が必要なのか?」  
「仕事のやりがい、楽しさは何か?」 など

※学校や皆さんが知りたいことを取り上げて講義します。  
※希望に応じてプチ体験をまじえることもできます。

## 実施期間

令和5年4月1日(土)~令和6年3月31日(日)  
※申込受付は令和6年1月31日(水)まで

## 申込方法

裏面申込書にて  
(FAX・郵送等)



etc...

社会福祉法人 山口県社会福祉協議会  
山口県福祉人材センター

TEL:083-902-2355  
FAX:083-902-5877

〒754-0041 山口市小郡令和一丁目1番1号KDDI 維新ホール3階 Mail: jinzai@yg-you-i-net.or.jp

(主催) 山口県/社会福祉法人山口県社会福祉協議会 山口県福祉人材センター (後援) 山口県教育委員会

