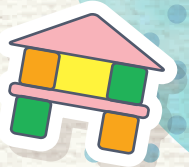




2021

# 福祉のしごと 保育のしごと 就職フェア

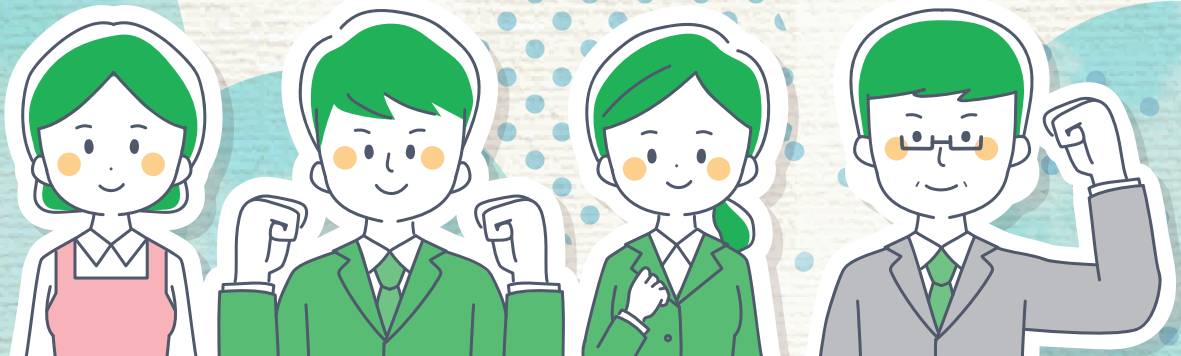


参加施設・事業所PRブック

令和3年 6.19 土

午前の部 / 9:30~12:00 午後の部 / 13:30~16:00

[会場] 山口市産業交流拠点施設 KDDI維新ホール 会議室(2階)



社会福祉法人 山口県社会福祉協議会  
山口県福祉人材センター



主催 / 山口県 社会福祉法人 山口県社会福祉協議会 (山口県福祉人材センター)  
共催 / 山口公共職業安定所 (ハローワーク山口) 山口しごとセンター  
後援 / 厚生労働省 社会福祉法人 全国社会福祉協議会 山口県社会福祉法人経営者協議会  
山口県老人福祉施設協議会 一般財団法人 山口県児童入所施設連絡協議会  
一般財団法人 山口県保育協会 一般財団法人 山口県知的障害者福祉協会

〒754-0041 山口市小郡令和1丁目1番1号 KDDI維新ホール 3階  
TEL 083-902-2355 / FAX 083-902-5877 / E-mail jinzai@yg-you-i-net.or.jp

当フェアはハローワークでの失業認定に係る求職活動に該当します。



# 掲載施設・事業所

法人種別 **高** 高齢者 **障** 障害者 **社** 社会福祉協議会 **複** 複数分野・その他 **児** 児童 **保** 保育  
 ★ 面談会・オンライン参加 ● オンラインのみ参加

## 午前の部

配置番号	法人名	募集対象	所在地	オンライン
1	サンキ・ウエルビ株式会社	一般-学生	広島	
2	医療法人 新生会	一般-学生	岩国	
3	社会福祉法人 幸洋福祉会 特別養護老人ホーム松寿苑	一般-学生	下松	●
4	医療法人 治徳会	一般-学生	周南	
5	社会福祉法人 緑山会 周南高原医療福祉センター	一般-学生	周南	
6	社会福祉法人 正清会 (白松苑)	一般-学生	山口	
7	医療法人 丘病院	一般-学生	山口	
8	医療法人 協栄会 阿知須共立病院・老人保健施設 ニューライフあじす	一般-学生	山口	●
9	みとう悠々苑	一般-学生	美祢	★
10	社会福祉法人 アスワン山荘	一般-学生	宇部	
11	リハビリデイサービス プラスワン 小野田店・宇部店	一般-学生	山陽小野田	●
12	社会福祉法人 山水会 特別養護老人ホームかわかみ苑	一般-学生	萩	
13	社会福祉法人 夢の会 株式会社セービング・株式会社ウエルケア	一般-学生	下関	
14	社会福祉法人 松星苑	一般-学生	下松	
15	社会福祉法人 栗屋福祉会	一般-学生	周南	
16	特定非営利活動法人 ラブコミュニティーライフ	一般-学生	山口	
17	社会福祉法人 博愛会 地域活動支援センターやまぐち	一般-学生	山口	★
18	社会福祉法人 南風荘	一般-学生	山口	
19	社会福祉法人 親生会 うべくるみ園 入所部 あゆむ	一般-学生	宇部	
20	特別養護老人ホーム 緑風荘	一般-学生	岩国	●
21	社会福祉法人 山口県社会福祉事業団	一般-学生	山口	
22	社会福祉法人 福祥会 (養護老人ホームゆもと苑・特別養護老人ホーム吉祥苑)	一般-学生	長門	
23	社会福祉法人 神原苑	一般-学生	宇部	
24	社会福祉法人 山陽福祉会	一般-学生	山陽小野田	
25	社会福祉法人 同朋福祉会	一般-学生	美祢	
26	青藍会グループ(ハートホーム)(はあと保育園)	一般-学生	山口	
27	社会福祉法人 稗田福祉会 特別養護老人ホーム慈公園・ひえだ保育園	一般-学生	下関	
28	フィールド(放課後等デイサービス事業所)・株式会社フェア・フィールズ	一般-学生	防府	
29	児童養護施設 俵山湯の家	一般-学生	長門	
30	児童養護施設 下関大平学園	一般-学生	下関	
31	社会福祉法人 防府滋光会 幼保連携型認定こども園 きんこう保育園	一般-学生	防府	
32	プティット 一ノ坂保育園・プティット宇部保育園 (株)ヤクルト山陽プティット事業	一般-学生	山口/宇部	
33	株式会社 向学社 U NURSERY 新山口 2号館	一般-学生	山口	
34	学校法人YIC学院 YICキッズ黒石保育園	一般-学生	宇部	★

## 午後の部

配置番号	法人名	募集対象	所在地	オンライン
1	株式会社 ティエラ	一般-学生	岩国	
2	社会福祉法人 恒和会	一般-学生	柳井	★
3	地域密着型特別養護老人ホームくすのき苑・ひいらぎ	一般-学生	光/周南	
4	社会福祉法人 くだまつ平成会 ほしのさと	一般-学生	下松	
5	エポックワン株式会社 こもればの社	一般-学生	周南	
6	社会福祉法人 ライフケア高砂	一般-学生	防府	
7	社会福祉法人 周陽福祉会	一般-学生	防府	
8	社会福祉法人 博愛会 山口市養護老人ホーム秋楽園 山口あかり園・宇部あかり園	一般-学生	山口/宇部	
9	福祉生活協同組合 さんコープ	一般-学生	山口	
10	医療法人 和同会 介護老人保健施設 山口幸楽苑	一般-学生	山口	
11	山口アポロ石油株式会社 介護事業部 ドリームライフアポロ	一般-学生	宇部	
12	医療法人 博愛会	一般-学生	宇部	
13	株式会社 ニチイ学館 宇部支店	一般-学生	宇部	●
14	医療法人 社会福祉法人 健仁会	一般-学生	山陽小野田	
15	医療法人 社団 青寿会 介護老人保健施設 青海荘	一般-学生	下関	
16	社会福祉法人 城南学園	一般-学生	田布施	
17	社会福祉法人 ひかり苑 障害者支援施設 ひかり苑	一般-学生	光	
18	社会福祉法人 蓬萊会	一般-学生	防府	
19	一般社団法人 ツインクロス	一般-学生	山口	
20	社会福祉法人 ピースオブマインド・はまゆう	一般-学生	下関	
21	社会福祉法人 下関市民生事業助成会 なごみの里	一般-学生	下関	
22	社会福祉法人 山口県社会福祉協議会	一般-学生	山口	★
23	社会福祉法人 清風会	一般-学生	長門	
24	社会福祉法人 やまばと会 員光園	一般-学生	下関	
25	医療法人 水の木会 社会福祉法人 水の木会	一般-学生	下関	
26	社会福祉法人 うちうみ会・特別養護老人ホームつじ苑 つばさ保育園・ひらお保育園	一般-学生	平生	
27	重症心身障がい児 児童デイサービス ドリーム	一般-学生	宇部	
28	社会福祉法人 暁会	一般-学生	下関	★
29	吉敷愛児園	一般-学生	山口	
30	社会福祉法人 中部少年学院	一般-学生	下関	
31	あい保育園潮音・あい保育園宮前・あい保育園新宿通 株式会社 アイگران	一般-学生	福岡	●
32	社会福祉法人 みどり会 みどり保育園	一般-学生	防府	
33	山口市立保育園	一般-学生	山口	●
34	社会福祉法人 労道社 姫井保育園	一般-学生	山陽小野田	★

## その他(PRブックのみ掲載の事業所)

配置番号	法人名	募集対象	所在地
高 1	小野田赤十字病院	一般-学生	山陽小野田
障 2	障害者就労支援事業所-KIRAMEKI-	一般-学生	周南
児 3	医療法人 成心会 ふじわら医院 (児童発達支援・放課後等デイサービスきかん車・あおぞら・そよかぜ)	一般-学生	周南/平生

配置番号	法人名	募集対象	所在地
保 4	ファンキーモモさくら	一般-学生	岩国
保 5	社会福祉法人 波木保育園	一般-学生	宇部
保 6	下関市立保育所・こども園	一般-学生	下関

## 午前の部

- 1 サンキ・ウエルビィ株式会社
- 2 医療法人 新生会
- 3 社会福祉法人 幸洋福祉会 特別養護老人ホーム松寿苑
- 4 医療法人 治徳会
- 5 社会福祉法人 緑山会 周南高原医療福祉センター
- 6 社会福祉法人 正清会 (白松苑)
- 7 医療法人 丘病院
- 8 医療法人 協愛会 阿知須共立病院・老人保健施設 ニューライフあじす
- 9 みとう悠々苑
- 10 社会福祉法人 アスワン山荘
- 11 リハビリデイサービス プラスワン 小野田店・宇部店
- 12 社会福祉法人 山水会 特別養護老人ホームかわかみ苑
- 13 社会福祉法人 夢の会 株式会社セービング・株式会社ウエルケア
- 14 社会福祉法人 松星苑
- 15 社会福祉法人 栗屋福祉会
- 16 特定非営利活動法人 ラブコミュニティーライフ
- 17 社会福祉法人 博愛会 地域活動支援センターやまぐち
- 18 社会福祉法人 南風荘
- 19 社会福祉法人 親生会 うべくるみ園 入所部 あゆむ
- 20 社会福祉法人 緑風会
- 21 社会福祉法人 山口県社会福祉事業団
- 22 社会福祉法人 福祥会(養護老人ホームゆもと苑・特別養護老人ホーム吉祥苑)
- 23 社会福祉法人 神原苑
- 24 社会福祉法人 山陽福祉会
- 25 社会福祉法人 同朋福祉会  
(ステップあそかの園・グループホーム山口あそかの園・とものその保育園・Gracefulともの園)
- 26 青藍会グループ(ハートホーム・はあと保育園)
- 27 社会福祉法人 稗田福祉会 特別養護老人ホーム慈公園・ひえだ保育園
- 28 フィールド(放課後等デイサービス事業所)・株式会社フェア・フィールズ
- 29 児童養護施設 俵山湯の家
- 30 児童養護施設 下関大平学園
- 31 社会福祉法人 防府滋光会 幼保連携型認定こども園 きんこう保育園
- 32 プティット 一ノ坂保育園・プティット宇部保育園 (株)ヤクルト山陽プティット事業
- 33 株式会社 向学社 U NURSERY 新山口 2号館
- 34 学校法人YIC学院 YICキッズ黒石保育園

## 高齢者福祉

法人種別 **高** 高齢者 **障** 障害者 **社** 社会福祉協議会 **複** 複数分野・その他 **児** 児童 **保** 保育

一般 学生 無資格 職種により可 未経験可

1 | 下関/宇部/山口/防府/岩国/柳井/周南/山陽小野田 **高**

**point** 教育・研修制度が充実。

介護より快護

### サンキ・ウエルビィ株式会社

〒733-0833  
広島県広島市  
西区商工センター6-1-11

☎ 0120-26-2266  
(担当者: 春山 つぐみ)



**職員数・平均年齢** 全1600名(男性:200名 女性:1400名) 平均44.9歳  
**募集職種** ①介護スタッフ・ホームヘルパー  
②介護支援専門員 ③看護スタッフ

資格取得費用を最大で90%会社負担する資格取得制度を導入しております☆

一般 学生 無資格可 未経験可

3 | 下松 **高**

**point** ぐるみん認定・えるぼし認定・やまぐち子育て応援企業・やまぐちイクメン応援企業・やまぐち障害者雇用促進企業・やまぐち働きやすい介護職場宣言

「安心、それが私たちの願いです」

### 社会福祉法人 幸洋福祉会 特別養護老人ホーム松寿苑

〒744-0051  
下松市大字来巻944番地の1

☎ 0833-47-1220  
(担当者: 亀山・黒川)



**職員数・平均年齢** 全116名(男性:30名 女性:86名) 平均49.8歳  
**募集職種** ①介護職員

ぐるみんとえるぼしの両方取得した企業は県内で2社目です!

一般 学生 無資格可 未経験可

5 | 下松/周南 **高**

**point** 教育・研修制度が充実。

複合施設の強みを生かし連携したサービスを提供

### 社会福祉法人 緑山会 周南高原医療福祉センター

〒745-0122  
周南市大字須々万本郷29-2

☎ 0834-88-2766  
(担当者: 高津)



**職員数・平均年齢** 全46名(男性:7名 女性:39名) 平均41.7歳  
**募集職種** ①介護職員

未経験からでも働き次第で様々な事業所や職種で働けます。

一般 学生 無資格可 未経験可

6 | 山口 **高**

**point** 中高年齢者(50代以上)が活躍している。

あなたの笑顔とやさしさを生かせる介護の職場です

### 社会福祉法人 正清会 (白松苑)

〒754-1277  
山口市阿知須4167-1

☎ 0836-65-2250  
(担当者: 松本 直行)



**職員数・平均年齢** 全204名(男性:52名 女性:152名) 平均49.2歳  
**募集職種** ①介護職員

山口市(阿知須、佐山)の特養などでの高齢者介護のお仕事です。

高齢者

障害者

複数分野・その他

児童

保育

募集対象 一般 学生

応募条件 無資格者・未経験者の応募可・不可/職種により可

★ 面談会・オンライン参加 ● オンラインのみ参加

## 高齢者福祉

法人種別 高 高齢者 障 障害者 社 社会福祉協議会 複 複数分野・その他 児 児童 保 保育

一般 学生 無資格 職種により可 未経験 職種により可

### 7 | 山口/萩

高

point 若手職員(20~30代)が活躍している。

地域に愛される「かかりつけ病院」を目指して。

#### 医療法人 丘病院

〒753-0080  
山口市中河原町2-14

☎ 083-925-1100  
(担当者:祝部(ほうり)幹雄)



職員数・平均年齢 全70名(男性:22名 女性:48名) 平均 48.2歳  
募集職種 ①病棟看護職(看護師、准看護師)  
②病棟介護職

入院患者様の看護、介護に興味ある方、歓迎します。

一般 学生 無資格 可 未経験 可

### 8 | 山口

高

point くるみん認定

キャリアアップ!地域密着型介護現場でいかがですか?

#### 医療法人 協愛会 阿知須共立病院 老人保健施設ニューライフあじす

〒754-1277  
山口市阿知須4841-1

☎ 0836-65-1630  
(担当者:三原 一輝)



職員数・平均年齢 全363名(男性:83名 女性:280名) 平均44.1歳  
募集職種 ①介護職

未経験から国家資格の取得者実績あり(介護福祉士・ケアマネ)

一般 学生 無資格 可 未経験 可

★

### 9 | 美祢

高

point 産休・育休取得実績あり。

★利用者様・職員自身が笑顔で過ごせる介護サービス!

#### みとう悠々苑

〒754-0211  
美祢市美東町大田5378番地1

☎ 08396-2-1100  
(担当者:白石陽子)



職員数・平均年齢 全74名(男性:17名 女性:57名) 平均50.4歳  
募集職種 ①介護士(特養、デイサービス)  
②看護師(特養、デイサービス)

★ご利用者様の人生の最終段階がその人らしくあるよう支援します。

一般 学生 無資格 可 未経験 可

### 10 | 宇部

高

point 中高年齢者(50代以上)が活躍している。

「ここに来て、よかった」を一緒に目指しましょう。

#### 社会福祉法人 アスワン山荘

〒759-0136  
宇部市二俣瀬山王坂40-221

☎ 0836-62-5151  
(担当者:國吉)



職員数・平均年齢 全172名(男性:46名 女性:126名) 平均45.9歳  
募集職種 ①介護職員

未経験でも大歓迎です。資格取得のサポートも充実しています。

一般 学生 無資格 可 未経験 可

●

### 11 | 宇部/山陽小野田

高

point 若手職員(20~30代)が活躍している。

お客様のその人らしく生きる毎日に貢献します

#### リハビリデイサービス プラスワン 小野田店・宇部店

〒756-0835  
山陽小野田市セメント町6-2  
太陽ビルテナント3

☎ 0836-39-7887  
(担当者:福田 圭祐)



職員数・平均年齢 全21名(男性:9名 女性:12名) 平均39.4歳  
募集職種 ①ケアトレーナー

「やまぐち働きやすい介護職場宣言」に登録しています

一般 学生 無資格 可 未経験 可

### 12 | 萩

高

point 産休・育休取得実績あり。

笑顔が一番!一緒にかわかみ苑を盛り上げましょう。

#### 社会福祉法人 山水会 特別養護老人ホーム かわかみ苑

〒758-0141  
萩市川上4921-1

☎ 0838-54-2000  
(担当者:平野 雅彦)



職員数・平均年齢 全42名(男性:18名 女性:24名) 平均45.6歳  
募集職種 ①介護職

未経験者も歓迎。未経験から介護福祉士の取得者も多数います。

午前

高齢者

障害者

複数分野・その他

児童

保育

# 高齢者福祉

法人種別 **高** 高齢者 **障** 障害者 **社** 社会福祉協議会 **複** 複数分野・その他 **児** 児童 **保** 保育

一般 学生 無資格 職種により可 未経験 職種により可

13 | 下関

高

point 「法人内研修制度「IXEEDO」あり。

安心して長く働ける職場環境をつくります。

## 社会福祉法人 夢の会

〒751-0829  
下関市幡生宮の下町8-12

☎ 083-228-0300  
(担当者:石村)



職員数・平均年齢 全152名(男性:31名 女性:121名) 平均 41.0歳

募集職種 ① 介護職 ② 看護職  
③ 調理職

働きやすくてやりがいのある職場を目指しています。

一般 学生 無資格 職種により可 未経験 職種により可

13 | 下関

高

point 「法人内研修制度「IXEEDO」あり。

あなたの人生に寄りそわせてください。

## 株式会社セービング 株式会社ウエルケア

〒751-0829  
下関市幡生宮の下町8-12

☎ 083-242-2000  
(担当者:三戸(ミト))



職員数・平均年齢 全505名(男性:122名 女性:383名) 平均 41.0歳

募集職種 ① 介護職 ② 調理補助、配下膳、清掃  
③ 看護職

働きやすくてやりがいのある職場を目指しています。



自分に合った  
時間で働けた。

人生に張り合いができた。  
自分から何かしてみようと  
思うと楽しみ。

社会に出て  
「再び働ける」  
ということの  
充実感を感じる。

# 元気な高齢者・地域の皆さん!

## 住み慣れた地域の福祉・介護を支えてみませんか? 介護助手募集中

### ●介護助手とは?

福祉・介護事業所などで、部屋の掃除やシーツ交換、下膳、利用者のお話し相手など、福祉・介護の補助業務を行っていただく方です。

●勤務時間(例) 1日3時間×週3日間等

### ●業務の内容(例)

※具体的な業務内容や勤務時間は、就職時に事業所等と求職者が相談し決定していただけます。

#### タイプ1

専門的知識・技術がほとんどない方でも行える業務

- ・掃除・片付け
- ・備品の準備等



#### タイプ2

短期間の研修で習得可能な専門的知識・技術が必要となる業務

- ・状態に応じたベッドメイキング
- ・配膳時の注意等



#### タイプ3

一定程度の専門的知識・技術等を要する比較的高度な業務

- ・認知症の方への対応
- ・趣味活動のお手伝い等



募集対象 一般 学生

応募条件 無資格者・未経験者の応募可・不可/職種により可

★ 面談会・オンライン参加 ● オンラインのみ参加

## 障害者福祉

法人種別 高 高齢者 障 障害者 社 社会福祉協議会 複 複数分野・その他 児 児童 保 保育

一般 学生 無資格可 未経験可

14 | 下松

障

point 産休・育休取得実績あり。

利用者さんの笑顔を作るやりがいのある仕事です。

### 社会福祉法人 松星苑

〒744-0033  
下松市生野屋南一丁目7番11号

☎ 0833-43-9810  
(担当者: 斎藤 大輔)



職員数・平均年齢 全105名(男性:43名 女性:62名) 平均45.3歳  
募集職種 ①生活支援員 ②臨時生活支援員  
③パート生活支援員

施設見学大歓迎です。採用試験は応募ごとに随時行っています。

一般 学生 無資格 職種により可 未経験 職種により可

15 | 周南

障

point 教育・研修制度が充実。

ひとりひとりに合わせた介護と介助をします。

### 社会福祉法人 栗屋福祉会

〒745-0802  
周南市大字栗屋792番地の1

☎ 0834-25-2800  
(担当者: 藤井 浩幸)



職員数・平均年齢 全66名(男性:17名 女性:49名) 平均34.5歳  
募集職種 ①介護職 ②介護支援専門員  
③理学療法士 ④作業療法士

ユニットケア型特別養護老人ホームです。若い職員が多く、活気に溢れています。

一般 学生 無資格可 未経験可

16 | 山口

障

point 産休・育休取得実績あり。

「大好きな地域で働き暮らしたい」を応援します!

### 特定非営利活動法人 ラブコミュニティーライフ

〒753-0212  
山口市下小鯖2173-2

☎ 083-902-2180  
(担当者: 岩崎)



職員数・平均年齢 全43名(男性:14名 女性:29名) 平均55.0歳  
募集職種 ①生活支援員  
②職業指導員

キャリアパスシートを採用し、職員のキャリアアップをサポートしています。

一般 学生 無資格可 未経験可

17 | 山口

障

point 教育・研修制度が充実。

一人一人の「働く」「暮らす」を支え、応援します

### 社会福祉法人 博愛会 地域活動支援センター やまぐち

〒747-1221  
山口市鑄銭司3347-2

☎ 083-986-2832  
(担当者: 在木 大介)



職員数・平均年齢 全5名(男性:2名 女性:3名) 平均54.2歳  
募集職種 ①指導員

経験の少ない方でも安心して働けます!!

一般 学生 無資格可 未経験可

18 | 宇部

障

point やまぐち子育て応援企業・やまぐちイクメン応援企業。

笑顔と「ありがとう」の言葉がこの仕事のやりがい

### 社会福祉法人 南風荘

〒755-0152  
宇部市あすとぴあ2丁目2-15

☎ 0836-43-6211  
(担当者: 佐伯 謙一)



職員数・平均年齢 全136名(男性:63名 女性:73名) 平均39.1歳  
募集職種 ①生活支援員  
②就労支援

希望する事業所、職種、勤務形態など、ご相談に応じています。

一般 学生 無資格可 未経験可

19 | 宇部

障

point 中高年齢者(50代以上)が活躍している。

利用者様も私達も受け入れられる支援を実行します。

### 社会福祉法人 親生会 うべくるみ園入所部あゆむ

〒755-0084  
宇部市大字川上宇大屋714番13

☎ 0836-31-1674  
(担当者: 田中 美紗子)



職員数・平均年齢 全23名(男性:12名 女性:11名) 平均47.8歳  
募集職種 ①生活支援員

障害のある利用者様に寄り添う気持ちを持った方を歓迎します。

午前

高齢者

障害者

複数分野・その他

児童

保育



複数分野・その他

法人種別 高 高齢者 障 障害者 社 社会福祉協議会 複 複数分野・その他 児 児童 保 保育

一般 学生 無資格可 未経験可

20 岩国 高 障

**point** 産休・育休取得実績あり。

感動を与える人材を育成します。

社会福祉法人 緑風会

〒740-1404  
岩国市由宇町9801-1

☎ 0827-63-1155  
(担当者: 國村 礼江)



職員数・平均年齢 全175名(男性:58名 女性:117名) 平均43.5歳  
募集職種 ①介護福祉士/介護職員

幅広い年代が活躍しており、相談しやすい環境です。

一般 学生 無資格 職種により可 未経験可

21 宇部/山口/萩/防府/岩国/柳井/周防大島 高 障

**point** 教育・研修制度が充実。

その人らしさを大切に ~みんなの笑顔のために~

社会福祉法人  
山口県社会福祉事業団

〒753-8555  
山口市大手町9番6号

☎ 083-924-1025  
(担当者: 渡邊 佳子)



職員数・平均年齢 全552名(男性:179名 女性:373) 平均47.8歳  
募集職種 ①福祉職(介護員・生活支援員・保育士等)  
②看護職員 ③調理員

一般 学生 無資格可 未経験可

22 長門 高 障

**point** 中高年齢者(50代以上)が活躍している

あなたのスキルを掘りおこし、活かし、伸ばせる職場です!

社会福祉法人 福祥会  
(養護老人ホームゆもと苑・  
特別養護老人ホーム吉祥苑)

〒759-4103  
長門市深川湯本10600番地1

☎ 0837-22-7000  
(担当者: 堀)



職員数・平均年齢 全130名(男性:22名 女性:108名) 平均52.3歳  
募集職種 ①介護職・職業指導員・生活支援員  
②看護師

高齢者や障害者の方が自分らしく生きるための支援をしています

一般 学生 無資格可 未経験可

23 宇部/山陽小野田 高 障 児

**point** 教育・研修制度が充実。

健康・生きがい・豊かさのコミュニティー

社会福祉法人 神原苑

〒755-0022  
宇部市神原町2丁目1-22

☎ 0836-35-8033  
(担当者: 廣田 洋子)



職員数・平均年齢 全231名(男性:32名 女性:199) 平均48.6歳  
募集職種 ①特別養護老人ホーム ②神原苑障害児者  
デイサービス ③小規模多機能型サービス

職員間のチームワークが良く働きやすく働きがいのある職場です。

一般 学生 無資格 職種により可 未経験可

24 山陽小野田 高 児

**point** 若手職員(20~30代)が活躍している。

未経験の方でも大歓迎。職員がやさしく指導します。

社会福祉法人 山陽福祉会

〒757-0012  
山陽小野田市大字埴生2156番地

☎ 0836-76-3443  
(担当者: 木場 裕紀乃)



職員数・平均年齢 全113名(男性:33名 女性:80名) 平均46.5歳  
募集職種 ①介護職員

一般 学生 無資格 職種により可 未経験可

25 山口 高 障 児 保

**point** 教育・研修制度が充実。

優しい心 ふれあう心 温かい心を大切に

社会福祉法人 同朋福祉会  
「ステップあそかの園」  
「グループホーム山口あそかの園」

〒753-0871  
山口市朝田900番1

☎ 083-929-3717  
(担当者: 大隈・武永)



職員数・平均年齢 全22名(男性:11名 女性:11名) 平均46.0歳  
募集職種 ①生活支援員  
②世話人

高齢者

障害者

複数分野・その他

児童

保育

募集対象 一般 学生

応募条件 無資格者・未経験者の応募可・不可/職種により可

★ 面談会・オンライン参加 ● オンラインのみ参加

## 複数分野・その他

法人種別 高 高齢者 障 障害者 社 社会福祉協議会 複 複数分野・その他 児 児童 保 保育

一般 学生 無資格不可 未経験可

25 | 山口

保

point 産休・育休取得実績あり。

健全で明るくきめ細やかな保育&配慮を行います

### 社会福祉法人 同朋福祉会 とものその保育園

〒759-2301  
美祢市於福上4017番地

☎ 0837-56-1171  
(担当者:吉富)



職員数・平均年齢 全22名(男性:1名 女性:21名) 平均42.5歳  
募集職種 ①保育士

時短勤務等は相談に応じて子育てしやすい職場です。

一般 学生 無資格可 未経験可

25 | 山口

高

point 産休・育休取得実績あり。

ご自宅のように生き生きと

### 社会福祉法人 同朋福祉会 Gracefulともの園

〒759-2301  
美祢市於福上4017番地

☎ 0837-56-1171  
(担当者:吉富)



職員数・平均年齢 全19名(男性:7名 女性:12名) 平均48.1歳  
募集職種 採用担当までお問合せください。

職員一人ひとりの生活環境に応じて勤務場所や勤務時間を考慮しています。

一般 学生 無資格 職種により可 未経験 職種により可

26 | 山口

高

point 教育・研修制度が充実。

無資格・未経験でも安心!サポート制度が充実!

### 青藍会グループ (ハートホーム)

〒753-0813  
山口市吉敷中東1-1-1

☎ 083-933-6000  
(担当者:人事部 採用課  
宮本 綾)



職員数・平均年齢 全920名(男性:273名 女性:647名) 平均44.1歳  
募集職種 ①介護士 ②看護職員  
③介護支援専門員

介護士については無資格未経験でも応募可能です

一般 学生 無資格不可 未経験可

26 | 山口

保

point 産休・育休取得実績あり。

市内に3園あり、自分に合う保育園を選べます!

### 青藍会グループ (はあと保育園)

〒753-0813  
山口市吉敷中東1-1-1

☎ 083-933-6000  
(担当者:人事部 採用課  
宮本 綾)



職員数・平均年齢 全920名(男性:273名 女性:647名) 平均44.1歳  
募集職種 ①保育士

保育士資格は必須ですが、実務経験は不問です。

一般 学生 無資格 職種により可 未経験可

27 | 下関

保

point 産休・育休取得実績あり。

子どもたちの生きる力を育みます

### 社会福祉法人 稗田福祉会 ひえだ保育園

〒751-0856  
下関市稗田中町8番1号

☎ 083-253-0766  
(担当者:藤田 明日美)



職員数・平均年齢 全21名(男性:0名 女性:21名) 平均35.4歳  
募集職種 ①保育士  
②子育て支援員

子どもの急病、学校行事等急な休みでも対応

一般 学生 無資格可 未経験可

27 | 下関

高

point 教育・研修制度が充実。

コミュニケーションで人を活かす働きやすい職場です

### 社会福祉法人 稗田福祉会 特別養護老人ホーム慈公園

〒751-0856  
下関市稗田中町8番38号

☎ 083-252-7500  
(担当者:藤田 明日美)



職員数・平均年齢 全40名(男性:5名 女性:35名) 平均39.2歳  
募集職種 ①介護士  
②看護師

子どもの急病・学校行事等も対応。未経験者歓迎。新人研修制度があります。

午前

高齢者

障害者

複数分野・その他

児童

保育

複数分野・その他

法人種別 高 高齢者 障 障害者 社 社会福祉協議会 複 複数分野・その他 児 児童 保 保育

一般 学生 無資格不可 未経験可

28 防府

他

point 教育・研修制度が充実。

和やかに過ごせる家庭のような場所です

フィールド  
(放課後等デイサービス事業所)  
株式会社フェア・フィールズ



〒747-0834  
防府市田島1224

☎ 080-3898-3033  
(担当者: 神力)

職員数・平均年齢 全8名(男性:2名 女性:6名) 平均45.8歳

募集職種 ①保育士 ②教員  
③社会福祉士

土日休み、残業無し・食育を重視したおやつを提供

高齢者

障害者

複数分野・その他

児童

保育



ご相談ください



山口県福祉人材センターは、  
「福祉のしごとに就きたい人」と山口県内の  
「求人のある事業所」との橋渡しをします!

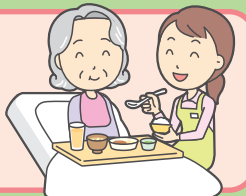
福祉の仕事が  
したい。



福祉のキャリア(介護福祉士・  
社会福祉士・保育士など)を  
活かして再就職をしたい。



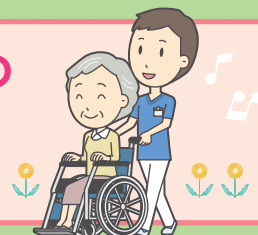
福祉の仕事に  
関心がある。



就職に活用できる  
貸付・助成制度が  
知りたい。



福祉の仕事の  
求人情報が  
知りたい。



募集対象 一般 学生

応募条件 無資格者・未経験者の応募可・不可/職種により可

★ 面談会・オンライン参加 ● オンラインのみ参加

## 児童福祉

法人種別 高 高齢者 障 障害者 社 社会福祉協議会 複 複数分野・その他 児 児童 保 保育

一般 学生 無資格不可 未経験可

29 | 長門

児

point 若手職員(20~30代)が活躍している。

アットホームな雰囲気子どもと楽しく過ごせます

### 児童養護施設 俵山湯の家

〒759-4211  
長門市俵山4827番地1

☎ 0837-29-0831  
(担当者:磯部 明徳)



職員数・平均年齢 全32名(男性:12名 女性:20名) 平均40.1歳  
募集職種 ①児童指導員  
②保育士

一般 学生 無資格可 未経験可

30 | 下関

児

point 教育・研修制度が充実。

「こども」と一緒に成長しましょう!

### 児童養護施設 下関大平学園

〒751-0828  
下関市幡生町1丁目1-22

☎ 083-222-6801  
(担当者:総務課 横尾)



職員数・平均年齢 全43名(男性:13名 女性:30名) 平均42.9歳  
募集職種 ①保育士 ②児童指導員  
③調理員

職種別研修や段階別研修が充実しており、系統的にスキルアップを図れます。

# 山口県保育士バンク

子どもたちがあなたの笑顔を待っています

職場を  
見学したい!  
学びたい!

家庭と両立  
できる時間帯で  
仕事がしたい!

保育士の  
求人・求職  
情報が  
知りたい!

将来、  
保育士として  
働きたい!

経験がない  
経験が少ない  
ブランクが  
長い  
ため  
不安がある



山口県保育士バンクでは保育所(園)で働きたい方と人材を求める保育所(園)の橋渡しをします。

保育士の経験のある方や保育士資格を有しているけれど働いていない方の就職を支援します。

登録対象

山口県内の保育所等へ就業をお考えの方で、「保育士」又は「保育士となる資格を有する方」

## 山口県保育士バンク「登録から採用までのながれ」

### 1. 相談・登録

しっかりと希望を  
ヒアリング  
求職票に希望条件  
などを記入して、  
登録完了!

### 2. 再就職に 役立つ情報提供

- ・ 保育関連のセミナー
- ・ 保育所等の見学、実技講習
- ・ 保育士再就職支援金の貸付制度

### 3. 求人の 情報提供

ご希望の条件に  
合った求人を  
個別に情報提供!

### 4. 面接・就職

求人事業所が  
指定する方法により  
応募して、  
いよいよ面接!

山口県福祉人材センターに同時登録すると、応募の際に紹介状が発行できます。

社会福祉法人 山口県社会福祉協議会 山口県福祉人材センター・山口県保育士バンク  
〒754-0041 山口市小郡令和一丁目1番1号 KDDI 維新ホール3階  
TEL: 083-902-2355 FAX: 083-902-5877  
yamaguchi-fjc.jp



保育

法人種別 高 高齢者 障 障害者 社 社会福祉協議会 複 複数分野・その他 児 児童 保 保育

一般 学生 無資格不可 未経験可

31 防府

保

point 若手職員(20~30代)が活躍している。

HAPPY DAY-HOME あたたかな昼間の家庭

社会福祉法人 防府滋光会  
きんこう保育園

〒747-0834  
防府市大字田島433

☎ 0835-38-3456  
(担当者:島田 寿賀子)



職員数・平均年齢 全38名(男性:5名 女性:33名) 平均35.0歳  
募集職種 ①保育士  
②幼稚園教諭

新卒未経験者大歓迎!結婚出産等あっても永く働ける職場です。

一般 学生 無資格不可 未経験可

32 宇部/山口/周南/山陽小野田

保

point 産休・育休取得実績あり。

子どもの育ちに寄り添い、毎日楽しく保育しています。

プティット宇部保育園  
(株ヤクルト山陽 プティット事業)

〒755-0063  
宇部市南浜町2丁目4-18

☎ 0836-33-0603  
(担当者:富永)



職員数・平均年齢 全15名(男性:0名 女性:15名) 平均45.3歳  
募集職種 ①保育士

少人数で家庭的な雰囲気の中で保育を行う小規模保育所です。

一般 学生 無資格不可 未経験可

32 山口

保

point 教育・研修制度が充実。

プティットはヤクルトグループが運営する保育事業です。

プティットーノ坂保育園  
(株ヤクルト山陽 プティット事業)

〒754-0083  
山口市後河原吉田37-2

☎ 083-928-8444  
(担当者:金子 雅子)



職員数・平均年齢 全13名(男性:0名 女性:13名) 平均46.2歳  
募集職種 ①保育士  
②看護師

少人数の家庭的な雰囲気の中で保育を行っている小規模保育所です。

一般 学生 無資格不可 未経験可

33 山口

保

point 産休・育休取得実績あり。

子どもと保育士がとて楽しく過ごしている保育園

株式会社 向学社  
U NURSERY新山口2号館

〒754-0021  
山口市小郡黄金町9-2

☎ 083-974-2400  
(担当者:富田 剛史)



職員数・平均年齢 全19名(男性:0名 女性:19名) 平均32.8歳  
募集職種 ①保育士

一般 学生 無資格不可 未経験可

★

34 宇部

保

point 産休・育休取得実績あり。

0,1,2歳対象の宇部市認可小規模保育園(H30開園)

学校法人YIC学院  
YICキッズ黒石保育園

〒755-0805  
宇部市中字部西岩田1570-1

☎ 0836-38-8850  
(担当者:有本 まどか)



職員数・平均年齢 全13名(男性:0名 女性:13名) 平均41.7歳  
募集職種 ①保育士

少人数保育で一人ひとりに寄り添った温かい保育を心がけています

高齢者

障害者

複数分野・その他

児童

保育

## 午後の部

- 1 株式会社 ティエラ
- 2 社会福祉法人 恒和会
- 3 地域密着型特別養護老人ホーム くすのき苑・ひいらぎ
- 4 社会福祉法人 くだまつ平成会 ほしのさと
- 5 エポックワン有限会社 こもれびの杜
- 6 社会福祉法人 ライフケア高砂
- 7 社会福祉法人 周陽福祉会
- 8 社会福祉法人 博愛会 山口市養護老人ホーム秋楽園・山口あかり園・宇部あかり園
- 9 福祉生活協同組合 さんコープ
- 10 医療法人 和同会 介護老人保健施設 山口幸楽苑
- 11 山口アポロ石油株式会社 介護事業部 ドリームライフアポロ
- 12 医療法人 博愛会
- 13 株式会社 ニチイ学館 宇部支店
- 14 医療法人 社会福祉法人 健仁会
- 15 医療法人社団 青寿会 介護老人保健施設 青海荘
- 16 社会福祉法人 城南学園
- 17 社会福祉法人 ひかり苑 障害者支援施設 ひかり苑
- 18 社会福祉法人 蓬莱会
- 19 一般社団法人 ツインクロス
- 20 社会福祉法人 ピースオブマインド・はまゆう
- 21 社会福祉法人 下関市民生事業助成会 なごみの里
- 22 社会福祉法人 山口県社会福祉協議会
- 23 社会福祉法人 清風会
- 24 社会福祉法人 やまばと会 員光園
- 25 医療法人 水の木会 社会福祉法人 水の木会
- 26 社会福祉法人 うちうみ会 特別養護老人ホームつつじ苑・つばさ保育園・ひらお保育園
- 27 重症心身障がい児 児童デイサービス ドリーム
- 28 社会福祉法人 暁会
- 29 吉敷愛児園
- 30 社会福祉法人 中部少年学院
- 31 あい保育園潮音・あい保育園宮前・あい保育園新宿通 株式会社 アイグラン
- 32 社会福祉法人 みどり会 みどり保育園
- 33 山口市立保育園
- 34 社会福祉法人 労道社 姫井保育園

## 高齢者福祉

法人種別 **高** 高齢者 **障** 障害者 **社** 社会福祉協議会 **複** 複数分野・その他 **児** 児童 **保** 保育

一般 学生 無資格 職種により可 未経験 可

### 1 岩国 高

**point** 誰もが活躍できるやまぐちの企業。

貴方のやりたい事や夢を実現に向けて動く職場です

#### 株式会社 ティエラ

〒741-0092  
岩国市多田3丁目104番地2

☎ 0827-44-3003  
(担当者:宮崎 香代子)



**職員数・平均年齢** 全98名(男性:18名 女性:80名) 平均39.8歳  
**募集職種** ①介護士 ②看護師  
③栄養士

未経験の方でも様々な年齢層の先輩スタッフがサポートします

一般 学生 無資格 可 未経験 可

### 3 光/周南 高

**point** 若手職員(20~30代)が活躍している。

あなたの笑顔と働きたい!

#### 社会福祉法人 光仁会 地域密着型特別養護老人ホーム くすのき苑・ひいらぎ

〒745-0807 周南市城ヶ丘三丁目6番1号  
〒743-0011 光市光井九丁目8番30号

☎ 0834-33-8881(城ヶ丘拠点)  
☎ 0833-71-6155(光井拠点)  
(担当者:高田 典子/天満 恭平)



**職員数・平均年齢** 全107名(男性:27名 女性:80名) 平均43.9歳  
**募集職種** ①介護職員

未経験でも歓迎です。

一般 学生 無資格 可 未経験 可

### 5 周南 高

**point** 産休・育休取得実績あり。

手と手がふれあう 笑顔の介護

#### エポックワン有限会社 こもれびの杜

〒745-0801  
周南市久米2665-7

☎ 0834-28-2322  
(担当者:岩崎 卓哉)



**職員数・平均年齢** 全129名(男性:33名 女性:96名) 平均36.5歳  
**募集職種** ①介護職員

介護は資格や経験だけでなく人間性が重要です。未経験者も歓迎。

一般 学生 無資格 職種により可 未経験 職種により可

### 6 防府 高

**point** 産休・育休取得実績あり。

『働きやすい職場づくり』に取り組んでいる施設です。

#### 社会福祉法人 ライフケア高砂

〒747-0062  
防府市上右田334番地

☎ 0835-22-5500  
(担当者:上田 さとる)



**職員数・平均年齢** 全104名(男性:34名 女性:70名) 平均42.5歳  
**募集職種** ①特養・介護福祉士 ②特養・施設ケアマネージャー ③デイ・介護福祉士  
④居宅・ケアマネージャー ⑤機能訓練指導員(OT・ST) ⑥その他職種

働きやすい職場です。一度話だけでも聞いてみて下さい。

高齢者

障害者

社会福祉協議会

複数分野・その他

児童

保育

募集対象 一般 学生

応募条件 無資格者・未経験者の応募可・不可/職種により可

★ 面談会・オンライン参加 ● オンラインのみ参加

## 高齢者福祉

法人種別 高 高齢者 障 障害者 社 社会福祉協議会 複 複数分野・その他 児 児童 保 保育

一般 学生 無資格可 未経験可

7 | 防府

高

point ユースエール認定企業。

充実した福利厚生で働きやすさ◎ユースエール認定企業

### 社会福祉法人 周陽福祉会

〒747-0011  
防府市岸津2丁目24-20

☎ 0835-24-0511  
(担当者: 松浦 明美)



SUNHEART

職員数・平均年齢 全136名(男性:25名 女性:111名) 平均39.8歳  
募集職種 ①介護職員

有給休暇入社初日から付与など、プライベートもお仕事も充実♪

一般 学生 無資格可 未経験可

8 | 山口

高

point 中高年齢者(50代以上)が活躍している。

常に利用者の立場に立って考え行動します。

### 社会福祉法人 博愛会 山口市養護老人ホーム秋楽園

〒754-1101  
山口市秋穂東3993番地

☎ 083-984-5800  
(担当者: 施設長/津川宏幸)



職員数・平均年齢 全51名(男性:15名 女性:36名) 平均54.4歳  
募集職種 ①看護職員 ②デイサービス介護職員  
③支援員(パート)

未経験でも歓迎。充実の手当て、安心の待遇で福利厚生も充実。

一般 学生 無資格可 未経験可

8 | 宇部

高

point 教育・研修制度が充実。

常に利用者の立場に立って考え、行動する

### 社会福祉法人 博愛会 宇部あかり園

〒755-0151  
宇部市大字西岐波229-105

☎ 0836-51-1616  
(担当者: 中村 博行)



職員数・平均年齢 全130名(男性:30名 女性:100名) 平均38.1歳  
募集職種 ①特養介護職員  
②調理員

平成30年に全面改築し、新しく整った設備のもとで働くことができます。

一般 学生 無資格可 未経験可

8 | 山口

高

point 教育・研修制度が充実。

常に利用者の立場に立って考え、行動する

### 社会福祉法人 博愛会 山口あかり園

〒753-0851  
山口市黒川3363番地

☎ 083-921-1618  
(担当者: 施設長/藤井 克彦)



職員数・平均年齢 全206名(男性:43名 女性:163名) 平均45.0歳  
募集職種 ①介護職(特別養護老人ホーム)  
②介護職(有料老人ホーム) ③介護職(デイサービス)

高齢者の総合福祉施設として将来に向けて安心して働ける職場です。

一般 学生 無資格可 未経験可

9 | 宇部/山口/防府

高

point メンター制度あり。

住み慣れた我が家で暮らしたいという願いを実現します

### 福祉生活協同組合 さんコープ

〒753-0872  
山口市小郡上郷901-21

☎ 083-902-3830  
(担当者: 藤村)



職員数・平均年齢 全91名(男性:14名 女性:77名) 平均56.9歳  
募集職種 ①介護職 ②看護師  
③宿直員

生協が大切にしている介護①尊厳を守る②自立を支援③在宅を支援

一般 学生 無資格可 未経験可

10 | 山口

高

point 若手職員(20~30代)が活躍している。

おいでませ しあわせ たのしい こうらくえん

### 医療法人 和同会 介護老人保健施設 山口幸楽苑

〒753-0851  
山口市黒川3380番地

☎ 083-921-1617  
(担当者: 原田)



職員数・平均年齢 全56名(男性:18名 女性:38名) 平均40.5歳  
募集職種 ①介護福祉士  
②介護職員

多職種がチームとなり、利用者に寄り添った支援を行っています。

午後

高齢者

障害者

社会福祉協議会

複数分野・その他

児童

保育



## 高齢者福祉

法人種別 **高** 高齢者 **障** 障害者 **社** 社会福祉協議会 **複** 複数分野・その他 **児** 児童 **保** 保育

一般 学生 無資格可 未経験可

11 | 宇部 高

**point** 教育・研修制度が充実。

支えよう 明日を Life with APOLLO

### 山口アポロ石油株式会社 介護事業部 ドリームライフアポロ

〒755-0086  
宇部市中宇部1858-30

☎ 0836-37-0070  
(担当者:野上 勝江)



**職員数・平均年齢** 全50名(男性:7名 女性:43名) 平均55.1歳  
**募集職種** ①介護支援専門員  
②介護職(デイ又はヘルパー) ③生活相談員

おかげさまで10周年。業務充実の為、新スタッフ大募集!お休み希望100%!

一般 学生 無資格 職種により可 未経験可

13 | 下関/宇部/山口/山陽小野田 高

**point** 中高年齢者(50代以上)が活躍している。

高齢者の在宅での生活を支えるお仕事しませんか?

### 株式会社 ニチイ学館 宇部支店

〒755-0042  
宇部市松島町18-10  
太陽生命宇部ビル3F

☎ 0836-29-4563  
(担当者:松本・芥川)



**職員数・平均年齢** 全181名(男性:21名 女性:160名) 平均51.6歳  
**募集職種** ①介護職員 ②介護支援専門員  
③看護師

未経験でも歓迎です。あなたの働ける時間を教えてください。

一般 学生 無資格可 未経験可

15 | 下関 高

**point** 産休・育休取得実績あり。

住み慣れたこの町で笑顔あふれる日々を支えたいから。

### 医療法人社団 青寿会 介護老人保健施設 青海荘

〒751-0833  
下関市武久町2丁目53番8号

☎ 083-252-2124  
(担当者:武久病院 事務部 藤井)



**職員数・平均年齢** 約511名(男性:107名 女性:404名) 平均48.3歳  
**募集職種** ①介護福祉士 ②介護職  
③准看護師

施設見学は随時受付中。正式な応募でなく、見学のみでも大丈夫です。

一般 学生 無資格可 未経験可

12 | 宇部 高

**point** 教育・研修制度が充実。

男女問わず、多職種でイキイキと働いています!

### 医療法人 博愛会

〒755-0051  
宇部市上町一丁目4番11号

☎ 0836-29-4680  
(担当者:遠藤 梓)



**職員数・平均年齢** 全481名(男性:110名 女性:371名) 平均43.5歳  
**募集職種** ①介護職員  
②調理職員

ユニットケアの実習施設で指導体制も万全!

一般 学生 無資格可 未経験可

14 | 山陽小野田 高

**point** 教育・研修制度が充実。

地域に根付いた信頼と安心の介護支援を目指しています

### 医療法人 社会福祉法人 健仁会

〒757-0001  
山陽小野田市  
大字厚狭字埴生田503番1

☎ 0836-71-1200  
(担当者:元田)



**職員数・平均年齢** 約400名  
**募集職種** ①看護師  
②介護士

皆に優しく共に楽しむの理念のもと信頼と安心の支援に努めます。

募集対象 一般 学生

応募条件 無資格者・未経験者の応募可・不可/職種により可

★ 面談会・オンライン参加 ● オンラインのみ参加

## 障害者福祉

法人種別 高 高齢者 障 障害者 社 社会福祉協議会 複 複数分野・その他 児 児童 保 保育

一般 学生 無資格 職種により可 未経験 可

16 | 田布施

障

point 産休・育休取得実績あり。

♡あなたと福祉をマッチング♡

### 社会福祉法人 城南学園

〒742-1504  
熊毛郡田布施町大字川西1144番地  
☎0820-52-2554  
(担当者:内山)



職員数・平均年齢 全101名(男性:55名 女性:46名) 平均47.4歳  
募集職種 ①生活支援員  
②保育士

未経験者でも大歓迎。明るくて楽しい職場です!!

一般 学生 無資格 可 未経験 可

17 | 光

障

point 若手職員(20~30代)が活躍している。

障害者・児の支援では、保育士の力を必要としています!

### 社会福祉法人 ひかり苑 障害者支援施設ひかり苑

〒743-0051  
光市岩狩3丁目1-2  
☎0833-77-2000  
(担当者:中井・海田)



職員数・平均年齢 全83名(男性:34名 女性:49名) 平均44.2歳  
募集職種 ①生活支援員 ②児童指導員  
③その他

新規・新設事業多数。スキル&キャリアアップの出来る職場です!

一般 学生 無資格 職種により可 未経験 可

18 | 防府

障

point 若手職員(20~30代)が活躍している。

仕事も私生活もどちらも目一杯楽しみたい方を求む!

### 社会福祉法人 蓬莱会

〒747-0831  
防府市大字向島字竜丸山  
10079-42  
☎0835-27-3001  
(担当者:事務長/大矢 芳孝)



職員数・平均年齢 全104名(男性:46名 女性:58名) 平均42.3歳  
募集職種 ①生活支援員 ②保育士  
③管理栄養士

無資格、未経験の方でも、是非見に来て下さい。イメージ変わります!

一般 学生 無資格 職種により可 未経験 職種により可

19 | 山口

障

point 中高年齢者(50代以上)が活躍している。

障害福祉の扉を開いてみませんか?

### 一般社団法人 ツインクロス

〒753-0831  
山口市平井790-5第二沖田ビル2F  
☎090-9065-3560  
(担当者:山根 律子)



職員数・平均年齢 全30名(男性:7名 女性:23名) 平均44.9歳  
募集職種 ①児童指導員 ②保育士  
③生活支援員・職業指導員

障害児を授かったとしても不安のない日々を送って欲しいと思っています

一般 学生 無資格 可 未経験 可

20 | 下関

障

point 教育・研修制度が充実。

利用者、家族、職員の笑顔と安心を守り続けます。

### 社会福祉法人 ピースオブマインド・はまゆう

〒751-0833  
下関市武久町1-5-14  
第3金家ビル2階  
☎083-254-9288  
(担当者:土井 健一)



職員数・平均年齢 全40名(男性:18名 女性:22名) 平均50.5歳  
募集職種 ①生活支援員  
②職業指導員

勤務日数や勤務時間等、相談に応じており働きやすい職場です。

一般 学生 無資格 可 未経験 可

21 | 下関

障

point 産休・育休取得実績あり。

あなたの あなたらしさを 支えたい

### 社会福祉法人 下関市民生 事業助成会 なごみの里

〒759-6602  
下関市大字蒲生野250番地  
☎083-262-2111  
(担当者:小林 秀史)



職員数・平均年齢 全140名(男性:51名 女性:89名) 平均52.8歳  
募集職種 ①生活支援員

「やまぐちイクメン応援企業」等に登録しています。

午後

高齢者

障害者

社会福祉協議会

複数分野・その他

児童

保育

## 社会福祉協議会

法人種別 **高** 高齢者 **障** 障害者 **社** 社会福祉協議会 **複** 複数分野・その他 **児** 児童 **保** 保育

一般 学生 無資格可 未経験可



22 | 山口

社

**point** 若手職員(20~30代)が活躍している。

地域福祉活動を応援する仕事ができる職場です

### 社会福祉法人 山口県社会福祉協議会

〒753-0072  
山口市大手町9-6

☎ 083-924-2777  
(担当者: 大倉 福恵)



職員数・平均年齢 全79名(男性:30名 女性:49名) 平均45.8歳  
募集職種 ①福祉一般事務

県社協と一緒に働きませんか。業務内容はHPをご覧ください。

# 令和3年度福祉のしごと相談会

山口県福祉人材センターでは、ハローワークと共催で福祉のしごと相談会を行っています。  
求人を行っている事業所がハローワーク内の会場で直接、  
求職者に事業所情報等の提供や面談を行い、速やかな就職を支援します。



・・・山口県保育士バンクコーディネーター 相談コーナーもあります。

	岩国	柳井	下松	徳山	萩	防府	宇部	下関	山口
	13:30~15:30	13:30~15:30 ※事前申し込み制	13:30~15:30	13:30~15:30 ※事前申し込み制	10:30~12:00 ※事前申し込み制	13:30~15:30	10:00~12:00	10:00~12:00 ※事前申し込み制	15:00~16:30 ※毎月2回開催 (下記 福祉人材センター参加日)
7月	19日(月)	21日(水)	16日(金)	14日(水)	20日(火)	16日(金)	21日(水)	20日(火)	6日(火)
8月	16日(月)	18日(水)	20日(金)	11日(水)	17日(火)	20日(金)	18日(水)	17日(火)	24日(火)
9月	27日(月)	15日(水)	17日(金)	8日(水)	21日(火)	17日(金)	15日(水)	21日(火)	21日(火)
10月	18日(月)	20日(水)	15日(金)	13日(水)	19日(火)	15日(金)	20日(水)	19日(火)	26日(火)
11月	介護就職デイ	介護就職デイ 17日(水)	介護就職デイ	10日(水)	介護就職デイ	介護就職デイ	17日(水)	介護就職デイ	介護就職デイ
12月	20日(月)	15日(水)	17日(金)	8日(水)	14日(火)	17日(金)	15日(水)	21日(火)	21日(火)
1月	17日(月)	19日(水)	21日(金)	12日(水)	18日(火)	21日(金)	19日(水)	18日(火)	25日(火)
2月	21日(月)	16日(水)	18日(金)	9日(水)	15日(火)	18日(金)	16日(水)	15日(火)	8日(火)
3月	28日(月)	16日(水)	18日(金)	9日(水)	15日(火)	18日(金)	16日(水)	15日(火)	8日(火)

※日程は変更になることもありますので、御了承ください

高齢者

障害者

社会福祉協議会

複数分野・その他

児童

保育

募集対象 一般 学生

応募条件 無資格者・未経験者の応募可・不可/職種により可

★ 面談会・オンライン参加 ● オンラインのみ参加

## 複数分野・その他

法人種別 高 高齢者 障 障害者 社 社会福祉協議会 複 複数分野・その他 児 児童 保 保育

一般 学生 無資格可 未経験可

23 | 長門

高 障

point 産休・育休取得実績あり。

「真療」まごころこもった介護支援を行います

### 社会福祉法人 清風会

〒759-3802  
長門市三隅中393-1

☎ 0837-42-0600  
(担当者: 統括本部事務局/藤本優子)



職員数・平均年齢 全94名(男性:22名 女性:72名) 平均46.9歳  
募集職種 ①介護職員

経験者は給与面で優遇。有休は1時間単位で取得可。働きやすさ◎

一般 学生 無資格可 未経験可

24 | 下関

高 障

point 産休・育休取得実績あり。

「障害者・高齢者」の生活支援・相談の専門施設です。

### 社会福祉法人 やまばと会 員光園

〒752-0902  
下関市大字員光1544番地

☎ 083-248-5115  
(担当者: 杉本 裕治)



職員数・平均年齢 全236名(男性:68名 女性:168名) 平均45.7歳  
募集職種 ①介護職  
②生活支援員

コースエール認定企業で、研修等充実しており未経験者歓迎です。

一般 学生 無資格 職種により可 未経験可

25 | 下関

高 障

point 教育・研修制度が充実。

信頼され親しまれる医療・福祉サービスを目指します

### 医療法人 水の木会 社会福祉法人 水の木会

〒759-6613  
下関市富任町6丁目18-8

☎ 083-258-0338  
(担当者: 佐藤 正昭)



職員数・平均年齢 全458名(男性:117名 女性:341名) 平均45.5歳  
募集職種 ①介護福祉士・介護職 ②社会福祉士・相談員  
③看護師・准看護師

大切にしていること～チーム力、向上心と自己研鑽、働きたい職場

一般 学生 無資格 職種により可 未経験可

26 | 平生

高

point 産休・育休取得実績あり。

ゆったりすこやか安心の暮らし ふたつのつつじ苑

### 社会福祉法人 うちうみ会 特別養護老人ホームつつじ苑

〒742-1107  
平生町曾根10126-2

☎ 0820-56-7335  
(担当者: 田中 久康)



職員数・平均年齢 全47名(男性:42名 女性:5名) 平均48.9歳  
募集職種 ①介護職員  
②介護補助

豊かな自然に包まれた介護施設 広域型33名・ユニット型21名

一般 学生 無資格不可 未経験可

26 | 平生

保

point 産休・育休取得実績あり。

「生き生きと輝き 未来にはばたく つばさっ子」を育成

### 社会福祉法人 うちうみ会 つばさ保育園

〒742-1107  
平生町曾根10126-2

☎ 0820-56-7335  
(担当者: 田中 久康)



職員数・平均年齢 全17名(男性:2名 女性:15名) 平均42.2歳  
募集職種 ①保育士

お家の様な温かさ・スキンシップ保育・年間休日120日 が特色

一般 学生 無資格不可 未経験可

26 | 平生

保

point 若手職員(20~30代)が活躍している。

「愛と信頼のきずなで未来に伸びゆくひらおっ子」を育成

### 社会福祉法人 うちうみ会 ひらお保育園

〒742-1107  
平生町曾根10126-2

☎ 0820-56-7335  
(担当者: 田中 久康)



職員数・平均年齢 全37名(男性:3名 女性:34名) 平均41.9歳  
募集職種 ①保育士

看護師が常駐し保護者の方の信頼度が抜群。年間休日120日!!

午後

高齢者

障害者

社会福祉協議会

複数分野・その他

児童

保育

複数分野・その他

法人種別 高 高齢者 障 障害者 社 社会福祉協議会 複 複数分野・その他 児 児童 保 保育

一般 学生 無資格可 未経験可

27 宇部

高 障 児

point 中高年齢者(50代以上)が活躍している。

「ゆっくり、楽しく、明日も元気に」

重症心身障がい児 児童デイサービス ドリーム

〒755-0045 宇部市中央町3丁目2-7

☎ 0836-29-6192 (担当者:野村・香川)



職員数・平均年齢 全4名(男性:0名 女性:4名) 平均42.4歳  
募集職種 ①児童指導員 ②保育士

少人数制の事業所で、子ども達とゆっくりと関わることができます

一般 学生 無資格 職種により可 未経験可

28 下関/防府

高 障 児

point 教育・研修制度が充実。

令和2年度「誰もが活躍できるやまぐちの企業」認定!

社会福祉法人 暁会

〒751-0887 下関市大字小野64番地の1

☎ 083-256-5336 (担当者:豊島 裕美)



職員数・平均年齢 全579名(男性:185名 女性:394名) 平均46.0歳  
募集職種 ①介護福祉士・介護職員 ②社会福祉士(生活相談員候補) ③准看護師

※調理補助も募集中です。※下関市小野には、託児所があります。

高齢者

障害者

社会福祉協議会

複数分野・その他

児童

保育

介護福祉士実務者研修受講資金貸付のご案内

介護福祉士実務者養成施設に在学している方を対象に研修受講資金をお貸しし、介護福祉士の資格取得を応援します!実務者養成施設を卒業後、介護福祉士の資格を取得し、山口県内の介護施設等で引き続き2年間従事した場合は全額返還免除されます。(貸付金です。給付金ではありません。)

貸付限度額 無利子  
20万円以内 (一括払い)

介護福祉士として2年間勤務で 全額返還免除

貸付対象経費 実務者研修の授業料・実習費・教材費等・参考図書 学用品・交通費・国家試験の受験手数料等



貸付対象者

- ①介護福祉士実務者養成施設に在学中の方。
- ②卒業後、直近の介護福祉士国家試験を受験し、山口県内の介護施設等で介護福祉士として介護業務等に従事する意思のある方。

※卒業後、直近の国家試験を受験できる実務経験を有することが必要です。国家試験の受験資格については試験センターにてご確認ください。

※職業訓練として実務者研修を受講の方、本協議会の同様な事業(福祉マンパワー人材養成事業等)を利用の方は貸付対象になりません。

問い合わせ先

社会福祉法人 山口県社会福祉協議会 山口県福祉人材センター(実務者研修受講資金担当)

〒754-0041 山口市小郡令和1丁目1番1号 KDDI維新ホール 3階 TEL083-902-2355/ホームページ:http://yamaguchi-fjc.jp



介護福祉士等の資格をお持ちの皆さん



あなたを支える、せっかくの資格。

届け出してね。

資格を取得した時に



研修を修了した時に



一時的に職場を離れる時に



ステップアップの時に



届け出るだけで、いつでも福祉・介護の仕事の各種相談・サポートがずっと受けられる

介護の有資格者 届出制度をご活用ください。

届出できる資格・研修 介護福祉士 介護職員初任者研修 介護職員実務者研修 旧ホームヘルパー養成研修1級・2級課程 旧介護職員基礎研修 入門の研修



福祉のお仕事

www.fukushi-work.jp

検索



厚生労働省 中央福祉人材センター 都道府県福祉人材センター

募集対象 一般 学生

応募条件 無資格者・未経験者の応募可・不可/職種により可

★ 面談会・オンライン参加 ● オンラインのみ参加

# 児童福祉

法人種別 高 高齢者 障 障害者 社 社会福祉協議会 複 複数分野・その他 児 児童 保 保育

一般 学生 無資格可 未経験可

29 | 山口 児

**point** 若手職員(20~30代)が活躍している。

子どもたちの元気な声がやりに

## 吉敷愛児園

〒753-0816  
山口市吉敷佐畑六丁目10番1号

☎ 083-922-2509  
(担当者:金子・時山)



**職員数・平均年齢** 全29名(男性:10名 女性:19名) 平均36.4歳  
**募集職種** ①保育士  
②児童指導員

一般 学生 無資格不可 未経験可

30 | 下関 児

**point** 福祉サービス第三者評価あり。

泣いたり、笑ったり子どもと楽しくともに成長を

## 社会福祉法人 中部少年学院

〒750-0081  
下関市彦島角倉町3丁目6-17

☎ 083-266-1934  
(担当者:豊住 玲奈)



**職員数・平均年齢** 全114名(男性:21名 女性:93名) 平均62.3歳  
**募集職種** ①保育士  
②児童指導員

交替制勤務:夜勤が可能な方を望みます。

## MEMO

Handwriting practice area with horizontal dashed lines.



保育

法人種別 **高** 高齢者 **障** 障害者 **社** 社会福祉協議会 **複** 複数分野・その他 **児** 児童 **保** 保育

**一般** **学生** **無資格不可** **未経験可**

31 | 下関/宇部/山口/萩/防府/下松/光/柳井/周南/山陽小野田 **保**

**point** 産休・育休取得実績あり。

長く働く事ができますよ！園児学も大歓迎♪

**あい保育園潮音・あい保育園宮前・あい保育園新宿通株式会社 アイگران**



〒733-0822  
広島市西区庚午中1-7-24 NTT庚午ビル1階・2階  
☎ 0120-758-677  
(担当者:採用戦略部)



**職員数・平均年齢** 全4,600名(男性:300名 女性:4,300名) 平均38.1歳  
**募集職種** ①保育士

未経験やブランクのある方も大歓迎です！

**一般** **学生** **無資格不可** **未経験可**

32 | 防府 **保**

**point** 若手職員(20~30代)が活躍している。

あなたの「笑顔」で、子どもが「笑顔」

**社会福祉法人みどり会みどり保育園**



〒747-0026  
防府市緑町1-8-9  
☎ 0835-23-7343  
(担当者:今川)



**職員数・平均年齢** 全32名(男性:2名 女性:30名) 平均32.2歳  
**募集職種** ①保育士

**一般** **学生** **無資格 職種により可** **未経験可**

33 | 山口 **保**

**point** 若手職員(20~30代)が活躍している。

いっしょに保育園で働きませんか!ご相談ください。

**山口市立保育園**



〒753-8650  
山口市亀山町2-1  
☎ 083-934-2798  
(担当者:渡辺)



**職員数・平均年齢** 全140名(男性:6名 女性:134名) 平均35.2歳  
**募集職種** ①保育士 ②給食調理員 ③保育補助

**一般** **学生** **無資格不可** **未経験可** ★

34 | 山陽小野田 **保**

**point** 教育・研修制度が充実。

「きげんのいい子どもに」を大切にしています

**社会福祉法人 労道社 姫井保育園**



〒756-0055  
山陽小野田市旦西7301  
☎ 0836-83-2371  
(担当者:水野 勝文)



**職員数・平均年齢** 全34名(男性:1名 女性:33名) 平均44.9歳  
**募集職種** ①保育士 ②保育補助

子育て中の職員も多く、多様な働き方が出来る職場を目指します

**令和3年度 保育士就職支援金貸付事業のご案内**  
**保育士さんの就労を応援します!**  
山口県内の保育所等において保育士として2年間従事すると**全額返還免除!**  
**無利子で貸付け!** 【募集期間】令和3年 **6/10(木)** ~ **12/21(火)** ※必着

**保育料の一部貸付**  
未就学児を持つ保育士が、保育士として勤務するときの子どもの保育料の一部を貸付けます  
**貸付額 月額27,000円以内**  
※保育料の半額・未就学児が何人いても上記の額以内  
**貸付期間 勤務開始日から1年間以内**

**就職準備金貸付**  
潜在保育士が、保育士として再就職するための準備に必要な費用を貸付けます  
**貸付額 400,000円以内**  
※1人一回限り  
**使途の例** 通勤に使用する自転車の購入費、勤務に使用する被服費など

**子どもの預かり支援事業利用料金の一部貸付**  
未就学児を持つ保育士が、保育士として勤務するときの子どもの預かり支援に関する事業(ファミリーサポートセンター事業、ベビーシッター派遣事業等)を利用する料金の一部を貸付けます  
**貸付額 年額123,000円以内**  
※利用料の半額  
**貸付期間 2年間以内**

貸付対象者・貸付内容や条件等の詳細は、山口県福祉人材センターのホームページにてご案内しています。  
申請様式等はホームページよりダウンロードし、申請はすべて勤務する保育所等で取りまとめて提出してください。  
なお、貸付事業を利用可能な施設であるか、勤務先等へ事前確認を経てから等センターに申請してください。  
[詳しくはこちら](#)



問い合わせ・申請先 社会福祉法人 山口県社会福祉協議会 山口県福祉人材センター 保育士就職支援金貸付事業担当  
〒754-0041 山口市小郡令和1丁目1番1号 KDDI維新ホール 3階  
TEL083-902-2355/ホームページ:http://yamaguchi-fjc.jp

# その他

PRブックのみ掲載の事業所

- 1 小野田赤十字病院
- 2 障害者就労支援事業所—KIRAMEKI—
- 3 医療法人 成心会 ふじわら医院  
(児童発達支援・放課後等デイサービスきかん車・あおぞら・そよかぜ)
- 4 ファンキーモモさくら
- 5 社会福祉法人 波木保育園
- 6 下関市立保育所・こども園



募集対象 一般 学生

応募条件 無資格者・未経験者の応募可・不可/職種により可

★ 面談会・オンライン参加 ● オンラインのみ参加

その他

高齢者福祉・障害者福祉・児童福祉

法人種別 高 高齢者 障 障害者 社 社会福祉協議会 複 複数分野・その他 児 児童 保 保育

一般 学生 無資格 職種により可 未経験 職種により可

1 山陽小野田

高

point 産休・育休取得実績あり。

一人一人の尊厳を守る根拠に基づいた看護・介護を提供

小野田赤十字病院

〒756-0889 山陽小野田市大字小野田3700

☎ 0836-88-0221 (担当者: 総務企画課/水津)



職員数・平均年齢 全230名(男性:49名 女性:181名) 平均44.8歳  
募集職種 ①介護職員 ②看護助手



一般 学生 無資格 職種により可 未経験 可

3 周南/平生

児

point 若手職員(20~30代)が活躍している。

泣いたり、笑ったり子どもと楽しくともに成長を

医療法人成心会ふじわら医院

(児童発達支援・放課後等デイサービスきかん車・あおぞら・そよかぜ)

〒745-0651 周南市大字大河内256-14

☎ (0833) 91-7100 (担当者: 藤井)



職員数・平均年齢 全46名(男性:5名 女性:41名) 平均44.5歳  
募集職種 ①保育士 ②社会福祉士



休日や勤務時間など、ご相談に応じます。

個人用

福祉の仕事に興味がある方、大歓迎!!

未経験・無資格の方も!! 転職を考えた方も!! 学生さんも!!

老人福祉施設、障害者(児)福祉施設、児童福祉施設等で、福祉の仕事も体験してみませんか?

参加費 無料

学校での施設訪問や 職場体験で!!

令和3年度

福祉の職場体験

対象者

福祉の仕事を経験してみたい方、関心のある方  
福祉の仕事に就労を希望される方

体験日数

5日以内  
(半日・1日のコース選択が可能)

申込 期限

令和4年 2.28 (月) まで

※施設への往復交通費、食事代などは実費負担。  
※体験の際には、全国社会福祉協議会のボランティア 行事用保険に、当センターから加入手続きをします。  
(保険料の自己負担はありません)

お問い合わせ

社会福祉法人 山口県社会福祉協議会 山口県福祉人材センター  
〒754-0041 山口市小郡令和一丁目1番1号 KDDI 維新ホール3階 TEL 083-902-2355 FAX 083-902-5877

申込書はコチラからダウンロードできます



高齢者

障害者

複数分野・その他

児童

保育

保育

法人種別 高 高齢者 障 障害者 社 社会福祉協議会 複 複数分野・その他 児 児童 保 保育

一般 学生 無資格不可 未経験可

4 | 岩国

point 山口子育て応援企業。

小規模保育園として家庭的な保育をおこなっています。

株式会社スクエア  
ファンキーモモさくら

〒740-0017  
岩国市今津町1-18-20

☎ 0827-24-3205  
(担当者: 安本 真美)



職員数・平均年齢 全11名(男性:0名 女性:11名)  
募集職種 ①保育士(正社員)  
②保育士(パート)

小さなお子様がいる保育士さんも勤務可能!一緒に成長をサポートしませんか?

一般 学生 無資格不可 未経験可

5 | 宇部

point 産休・育休取得実績あり。

幼児教育と自然保育

社会福祉法人 波木保育園

〒755-0241  
宇部市大字東岐波  
字波馬田5587番地の2

☎ 0836-58-2149  
(担当者: 石川 絢子)



職員数・平均年齢 全27名(男性:1名 女性:26名) 平均40.1歳  
募集職種 ①保育士 ②看護師  
③調理師

一般 学生 無資格不可 未経験可

6 | 下関

point 教育・研修制度が充実。

フルタイムから短時間勤務までの働き方が可能です!

下関市立保育所・こども園

〒750-8521  
下関市南部町1-1 下関市役所

☎ 083-231-1397  
(担当者: 富田)



職員数・平均年齢 全379名(男性:7名 女性:372名) 平均45.2歳  
募集職種 ①保育士  
②保育教諭

市立の保育所10園、認定こども園9園及び幼稚園6園を運営。

令和3年度

保育士試験合格者等に対する  
実技講習のご案内

山口県社会福祉協議会 山口県福祉人材センター 山口県保育士バンクでは、「保育士の実際の仕事がイメージできない」という保育士試験合格者や「保育士資格を持っているけれど現場からはしばらく離れている」という潜在保育士に対し、就業に関する不安を軽減し就業促進を図ることを目的として、保育所等へ就業する前に保育現場での仕事を実際に体験していただけるよう、山口県内の保育所等において実技講習を実施します。

対象者 保育士資格を持っており、保育所等での勤務経験がない方または現在保育の現場から離れている方  
(※申込の際に「山口県保育士バンク」に登録いただきます)

実習期間 1~2日(別日に事前面談あり:1日)

場所 山口県内の保育所等

参加費 無料(昼食代・交通費等の実費は自己負担)  
なお、万一の事故に備え、ボランティア保険に加入していただきます。  
(※ボランティア保険の費用は山口県福祉人材センターが負担し、加入手続きも行います)

申込 申込書に必要事項を記入の上、郵送、FAX、メールにてお送りください。  
(募集期間: 令和4年2月28日(月)まで)

※日程、申込状況により、実習受け入れが困難な場合もあります。※募集人数に達した場合は締切ります。  
※要項・申込様式・受入施設等の最新情報は、下記、山口県福祉人材センターのHPへ掲載しています。



実技講習の流れ

- 1.お申込み
- 2.実習先の決定!
- 3.事前面談
- 4.実習当日
- 5.実習終了



福祉の  
仕事とは？

地域の人たちが安心・安全で、  
豊かに暮らしていくためのサポートをする仕事です。

「福祉」という言葉にはたくさんの意味があります。福祉というと、高齢者や障害のある方の介護や、病気などで毎日の生活に困っている人を助けるといった様子を思い浮かべるのではないのでしょうか。程度の違いはあっても人が生きていく上では、様々な困難や課題に出会い、自分一人だけでは解決できない場合もあります。生活に困る状況にある時には、その人に寄り添って、その人が抱えている困難や課題を解決するために支えていくことが福祉の仕事です。

また、住み慣れた地域でその人らしく「安心・安全」に、よりよい暮らしができるようにサポートすることも福祉の大切な仕事です。



その人らしく安心・安全で  
よりよい暮らしができる  
地域社会に繋げる

## どのような仕事があるの？

福祉の仕事は「人」を相手にその人が必要とする福祉サービスを提供する仕事です。対象となる「人」は多様でこれらの人々をサポートする仕事もたくさんあります。

- |            |                              |
|------------|------------------------------|
| ①介護（ケアワーク） | 高齢者や障害のある方の生活をサポート           |
| ②保育        | 保護者とともに子どもたちを守り、育てる子育てのパートナー |
| ③相談・援助・調整  | 悩みを聞き、課題解決に向けて計画を作り実行する仕事    |
| ④看護・保健・医療  | からだやこころの悩みの回復をお手伝いする仕事       |
| ⑤リハビリテーション | こころとからだの機能回復を通して社会復帰をサポート    |
| ⑥栄養・調理     | 食事を通して健康で豊かな生活をサポート          |
| ⑦運営・管理     | 施設をまとめ運営・管理していく縁の下の力持ち       |
| ⑧行政の相談所    | 福祉の相談窓口として地域の人々の暮らしサポート      |
| ⑨社会福祉協議会員  | みんなが安心して暮らせる「福祉のまちづくり」を推進    |

# 福祉の仕事で勤務をはじめするには？



## 資格や経験がない場合は？

福祉の仕事は、資格はもちろんですが、利用者とのコミュニケーションも大切な仕事のため、資格がなくても、利用者の日常生活に適した年齢構成の職員を採用する場合があります。施設・事業所によっては、採用後に資格を取得する制度を有していたり、通信教育などを有効に利用し資格取得を目指すことも可能です。

## まずは福祉について学びたい！

### 基礎を学ぶ研修

入門的研修	介護未経験者が介護の基本的な知識を身につけるとともに、介護の業務上、知っておくべき基本的技術を学びます。
子育て支援員研修	多様な子育て支援分野に関して必要となる知識・技能等を習得するための全国共通の研修です。

## すぐに福祉の仕事に就きたい！

### 資格を必要としない職種

介護職員	特別養護老人ホームなどの介護施設、障害者支援施設などのケアワーカーは資格がないと就けない仕事ではありません。しかし、専門的なサービスを提供するには、介護福祉士や実務者研修、介護職員初任者研修の資格が必要となります。
事務職員	事務職としてIT機器の活用は必要です。事業所を運営する上では運転業務などが必要な場合があります。また、社会福祉主事任用資格などの資格要件を設けている場合もあります。
調理員	調理師資格を要件とする場合もあります。



## 福祉の資格を取得したい！

### 実務経験を活かして取れる資格

介護福祉士	介護実務に3年間従事し、実務者研修を修了すれば、受験資格を得ることができます。その他、養成校に通う方法もありますが、どちらがご自分に適しているか検討されることをお勧めします。
社会福祉士 精神保健福祉士	卒業した学校や実務経験の年数により資格取得の方法は異なりますが、必ず国家試験に合格する必要があります。
保育士	児童福祉施設において児童の保護といった実務経験により保育士試験の受験資格を得ることができます。その他、養成校に通う方法もあります。
介護支援専門員	資格取得に必要な研修を受講するために、保健・医療・福祉の各種専門職及び5年以上の実務経験を有する者を対象とした受講試験に合格する必要があります。

### 比較的すぐに取得可能な資格

生活援助従事者研修	働ける職場は限定されますが、初任者研修の半分程度の時間で修了が可能です。
初任者研修	講義・実習が130時間必要です。昼間の研修が中心ですが、夜間課程・通信教育課程もあります。
実務者研修	講義・実習が450時間必要です。通信教育の活用や、科目単位での修了認定もできます。

# 「福祉の仕事」Q&A

## ● 人事～採用について

### Q 現場が求める人材像・求めるスキルとは？

A 利用者対応はもちろんのこと、同じ職場で働く職員同士のチームワーク(他職種含む)、優しさ、思いやり等に合わせ、チームとしての協調性がある人材が求められます。また、専門性や知識・技術は実際に現場で働きながら身に付けられればよいという考えの施設が多いです。

## ● 現場の職員より～就職活動・実際の現場について

### Q 就職の決め手は？

A 職場でやりたいことができるかどうかという回答や施設の雰囲気、勤務地等が決め手となっている回答が多いです。また、福利厚生面や給与などの待遇の良さを決め手とする傾向もあります。その他、実際に学生時代、施設で職場体験やボランティアをして決めたという方もおり、福祉を身近に感じている方が志す場合もあるようです。

### Q 仕事でやりがいを感じることは？

A 「利用者さんや家族の方から感謝されること」「仕事楽しい」等の回答が多く、利用者を支援することにより、利用者の生活が少しずつ改善されていくことがやりがいにつながっていると考えられます。その他、「この仕事だからできることがある」「利用者さんと共感できることがやりがい」という声もありました。

### これから

### 福祉の仕事で

### 働く方へのメッセージ

すぐに答えを出さず、  
1～2年働いてみてから  
続けられるか答えを出して欲しい。

気を配るポイント、やさしさ。  
素直に聞く耳を持って  
自分を成長させて。

自分が楽しめることを  
しっかり持って就職すると良い。  
この(楽しめる事)のために頑張れたり、  
メリハリが付きたりする。

不安等があっても素直に打ち明けて！  
周囲の職員が教えてくれるから安心して！

# 山口県福祉人材センターに求職登録しませんか？

## 山口県福祉人材センターとは？

厚生労働大臣の認可を受けた福祉に関する「無料職業紹介所」です。福祉の職場で働きたい方から就職に関する相談を受け、求人情報の提供等、福祉の職場への就職をお手伝いします。

### 登録対象者

山口県内の福祉職場への就業を希望され、就労が可能な方であれば、資格の有無にかかわらず、誰でも登録できます。

## 登録のメリット

- メリット 1 毎月、求人情報をお届けします。
- メリット 2 当センター主催の就職フェア・相談会のご案内をします。
- メリット 3 求人登録事業所へ応募される際、紹介状を発行します。
- メリット 4 希望の事業所があれば、施設見学や職場体験の調整をします。

## 登録の方法

「福祉のお仕事」から登録 もしくは

来所または、電話・メールにて求職票を取り寄せて登録

※登録期間は原則3カ月です。(学生は卒業年度の3月末日まで)延長も可能です。

### ● 山口県福祉人材センター利用の流れ



※当センターでの相談は、求職活動の実績になります。山口県雇用保険を受給中の方は、スタッフにお申し出ください。活動証明書を発行します。

# 気になる施設・事業所を見つけたら？

PRブックの中に気になる施設・事業所を見つけたら実際にお話を聞いてみましょう！

施設見学またはオンライン面談を希望する方は以下を記入いただき、山口県福祉人材センターへメール/FAX/郵送のいずれかの方法にて提出してください。

## 施設見学・オンライン面談調整票

氏名		電話番号	
メールアドレス			

実施したい方に✓を入れてください。

<input type="checkbox"/> 施設見学を希望する。	<input type="checkbox"/> オンライン面談を希望する。
-------------------------------------	--

希望の施設名を選び記入してください。

	希望施設名	希望日時	
		第1希望	第2希望
1		月 日 午前・午後	月 日 午前・午後
2		月 日 午前・午後	月 日 午前・午後
3		月 日 午前・午後	月 日 午前・午後

※オンライン面談を希望する方のみ記入してください。

実施端末	<input type="checkbox"/> 自身の端末を使用する。 <input type="checkbox"/> 福祉人材センターに来所し実施。(福祉人材センターの端末を使用) ※平日のみの受付となります。
------	--

施設見学・オンライン面談にあたって \_\_\_\_\_

- ① 希望日時は、施設との調整で希望通りにならない場合がございます。ご了承ください。  
また、希望時期によっては、施設見学ができない場合もございます。
- ② ここに記載された個人情報、運営管理の目的のみに使用します。

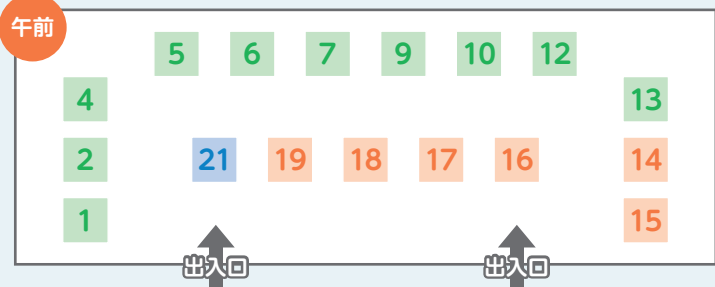
送付先

山口県社会福祉協議会  
山口県福祉人材センター

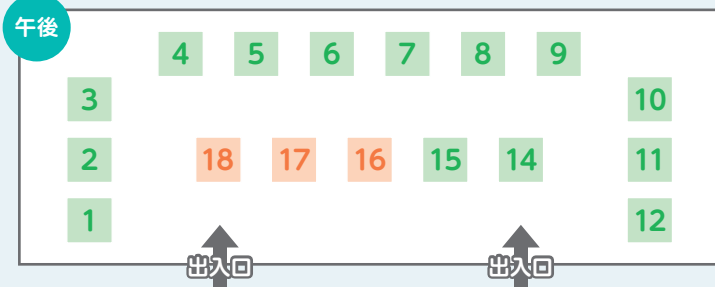
住所：〒754-0041 山口市小郡令和1丁目1番1号 KDDI維新ホール3階  
TEL:083-902-2355 FAX:083-902-5877 Mail:jinzai@yg-you-i-net.or.jp

# 会場配置図

## 会議室:201A/201B/201C

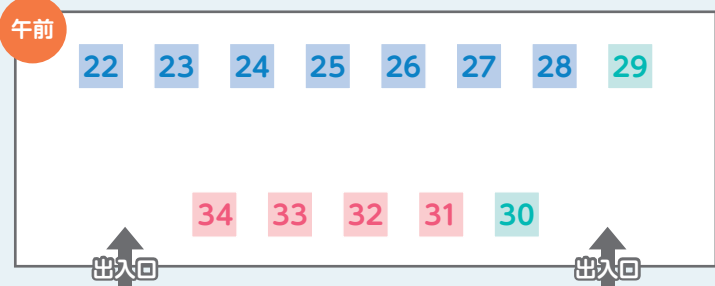


- |                    |                           |
|--------------------|---------------------------|
| 1 サンキ・ウエルビー株式会社    | 13 社会福祉法人 夢の会 他           |
| 2 医療法人 新生会         | 14 社会福祉法人 松星苑             |
| 4 医療法人 治徳会         | 15 社会福祉法人 栗屋福祉会           |
| 5 社会福祉法人 緑山会       | 16 特定非営利活動法人 ラブコミュニティーライフ |
| 6 社会福祉法人 正清会 (白松苑) | 17 社会福祉法人 博愛会             |
| 7 医療法人 丘病院         | 18 社会福祉法人 南風荘             |
| 9 みとう悠々苑           | 19 社会福祉法人 親生会             |
| 10 社会福祉法人 アスワン山荘   | 21 社会福祉法人 山口県社会福祉事業団      |
| 12 社会福祉法人 山水会      |                           |

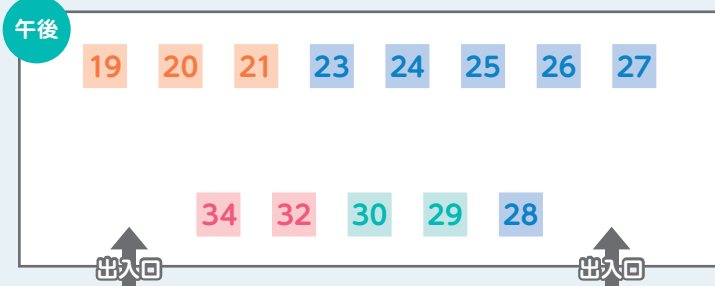


- |                     |                    |
|---------------------|--------------------|
| 1 株式会社 ティエラ         | 10 医療法人 和同会        |
| 2 社会福祉法人 恒和会        | 11 山口アポロ石油株式会社     |
| 3 くすのき苑・ひいらぎ        | 12 医療法人 博愛会        |
| 4 社会福祉法人 くだまつ平成会    | 14 医療法人 社会福祉法人 健仁会 |
| 5 エポックワン有限会社 こもればの社 | 15 医療法人 社団 青寿会     |
| 6 社会福祉法人 ライフケア高砂    | 16 社会福祉法人 城南学園     |
| 7 社会福祉法人 周陽福祉会      | 17 社会福祉法人 ひかり苑     |
| 8 社会福祉法人 博愛会        | 18 社会福祉法人 蓬萊会      |
| 9 福祉生活協同組合 さんコープ    |                    |

## 会議室:205A/205B/205C

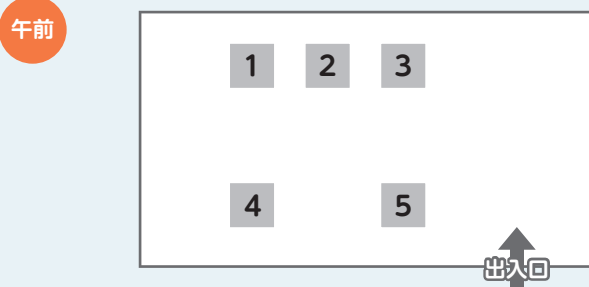


- |                  |                     |
|------------------|---------------------|
| 22 社会福祉法人 福祥会    | 29 児童養護施設 依山湯の家     |
| 23 社会福祉法人 神原苑    | 30 児童養護施設 下関大平学園    |
| 24 社会福祉法人 山陽福祉会  | 31 社会福祉法人 防府滋光会     |
| 25 社会福祉法人 同朋福祉会  | 32 (株)ヤクルト山陽プティット事業 |
| 26 青藍会グループ       | 33 株式会社 向学社         |
| 27 社会福祉法人 稗田福祉会  | 34 学校法人YIC学院        |
| 28 株式会社フェア・フィールズ |                     |

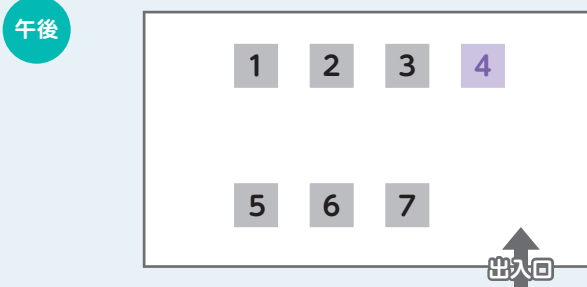


- |                          |                  |
|--------------------------|------------------|
| 19 一般社団法人 ツインクロス         | 27 児童デイサービス ドリーム |
| 20 社会福祉法人 ビースオブマインド・はまゆう | 28 社会福祉法人 暁会     |
| 21 社会福祉法人 下関市民生事業助成会     | 29 吉敷愛児園         |
| 23 社会福祉法人 清風会            | 30 社会福祉法人 中部少年学院 |
| 24 社会福祉法人 やまぼと会          | 32 社会福祉法人 みどり会   |
| 25 医療法人 水の木会             | 34 社会福祉法人 労道社    |
| 26 社会福祉法人 うちうみ会          |                  |

## 会議室:204A/204B



- |                  |                   |
|------------------|-------------------|
| 1 山口公共職業安定所      | 5 山口県社会福祉法人経営者協議会 |
| 2 山口しごとセンター      | 山口県老人福祉施設協議会      |
| 3 山口県児童入所施設連絡協議会 |                   |
| 4 山口県福祉人材センター    |                   |



- |                     |               |
|---------------------|---------------|
| 1 山口公共職業安定所         | 5 山口県福祉人材センター |
| 2 山口しごとセンター         | 6 山口県保育協会     |
| 3 山口県児童入所施設連絡協議会    | 7 知的障害者福祉協会   |
| 4 社会福祉法人 山口県社会福祉協議会 |               |

※面談会と相談コーナーは新型コロナウイルス感染症拡大防止の観点から中止となりました。